

大正五年二月

目録



HAYASHI
 KYOTO JAPAN
 FEB 8 1916
 TEL. "NAKA" 113.
 TEL. No. 114.
 OBJECTS OF ART

Sale catalogue
of the Okamura
(Yoshida)
collection -
Kyōto, 1916 -

當市西陣

岡村嘉太郎氏所藏品入札目錄

二月

十二日
十三日
十四日

下見

午後早々ヨリ
午前八時ヨリ
午後五時迄

同 十五日入札

御池寺町東入

場所

京都美術俱樂部

電話長上二三五七〇番

017.37 ✓
Q 41

札
元

林

高
田

北
岡

新
助

電話 (長中二二三番
中二二四番)

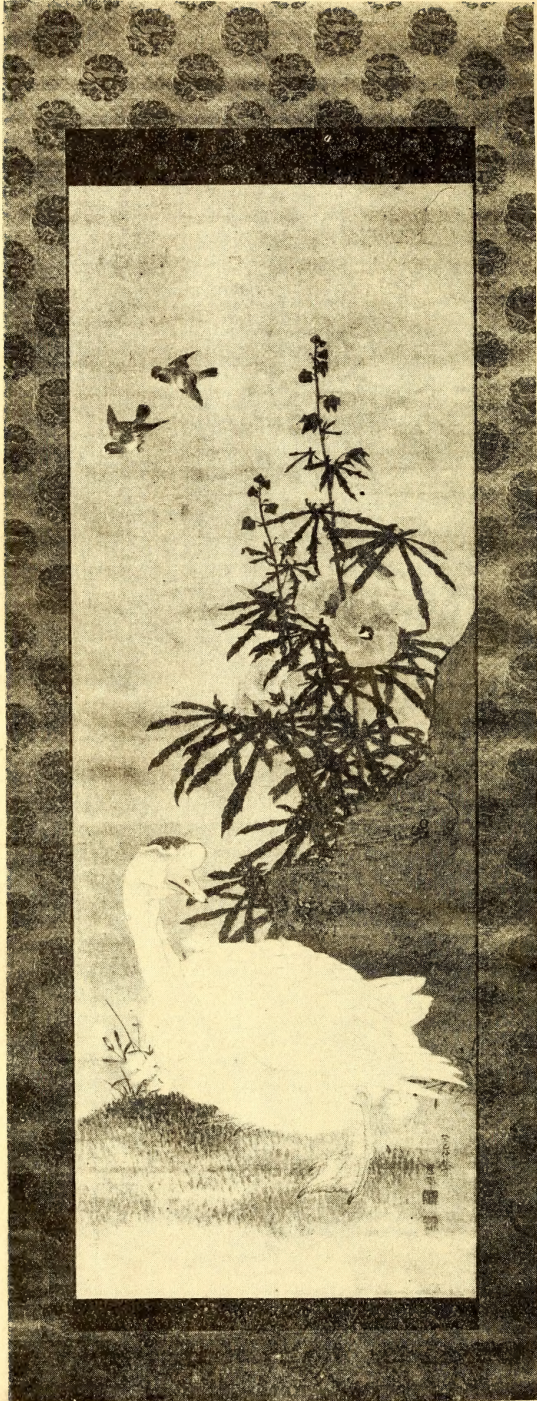
電話長中八七三番
新
助

電話長中五一六番
北
岡
猪
三
郎

一 應學黃蜀葵鴛鳥小禽 絹本着色 來章箱

圓山派畫集 圓山四條畫鑒所載

中丈 四尺四寸四分
一尺六寸



一〇 吳春雨中五位鷺

絹本着色 小石箱

巾丈 四尺六分
一尺八寸三分

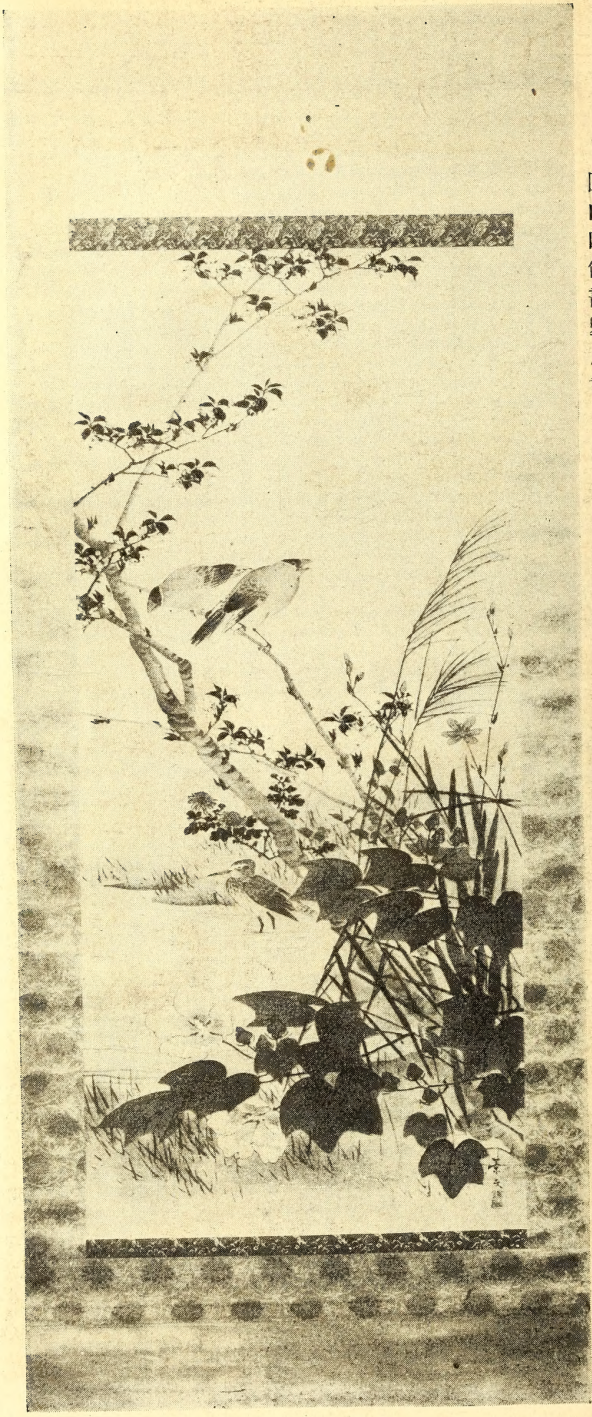
圓山四條畫鑒所載



一六 景文四季花鳥 絹本着色

圓山四條畫室所載

巾丈 三尺七寸六分
一尺六寸九分



二
應舉月夜山水橫物
絹本 應震箱

圓山四條畫室所載

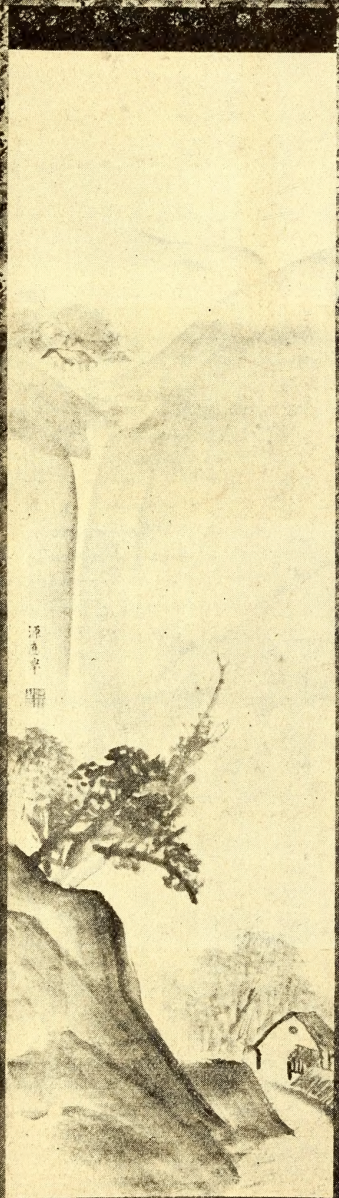
巾丈
二尺五寸六分



九 應舉松上鳥 半切 小石箱 百年祭出品之内



八 應舉水墨瀧山水 半切 小石箱



四 應舉壽老鹿

絹本着色 小石箱

巾丈 三尺四寸四分
一尺一寸九分



五 應舉老松雙鶴

絹本着色 小石箱

巾丈 三尺四寸五分
一尺八分



七
應
學
群
狗

小
石
箱

巾
丈
一
尺
三
寸
五
分
四
寸



六應學猛虎

絹本着色 來章極 上卷應立

巾丈 三尺七寸二分
一尺五寸三分



一一 蘆雪文房具鼠

絹本着色

巾丈
一尺三寸一分



一三 源琦龍虎雙幅

絹本着色 小石箱

巾丈 四尺九寸五分

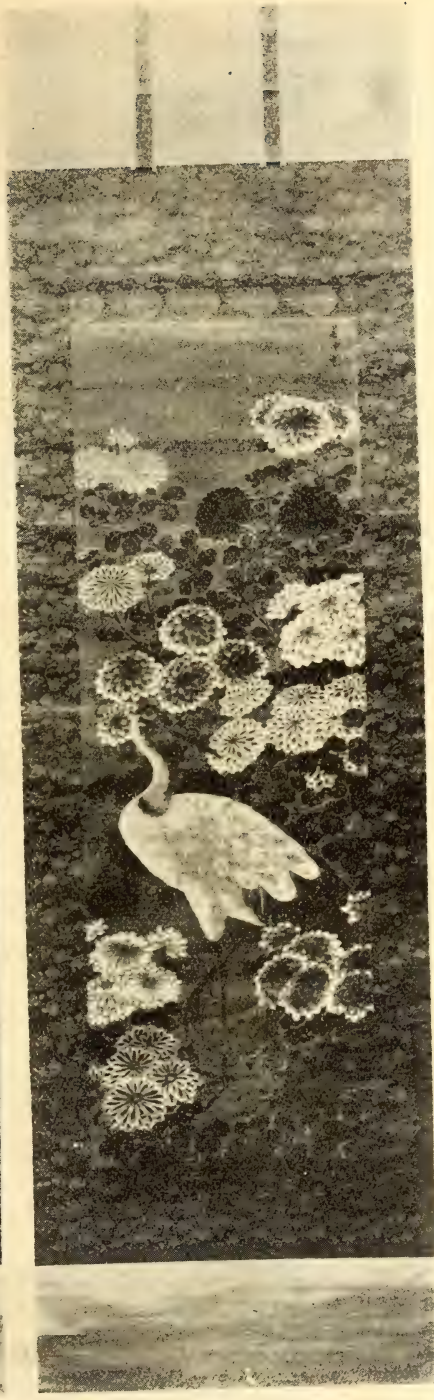




一七 若冲 鶴菊雙幅

絹本着色

巾丈
三尺二寸七分
一尺一寸



一四 南岳美人

絹本着色 小石箱

巾丈 三尺七寸六分
一尺二寸二分



一九

蕭白三人物

菅大納言贊 絹本

巾丈

四尺一寸四分
一尺四寸五分



二二 清暉松林山水

絹本着色 共箱

巾丈 三尺四寸五分
一尺一寸



一八 岸駒牡丹孔雀

絹本着色

巾丈 一四尺三寸八分
一尺三寸四分



二一 清暉南極星鶴龜

絹本着色 共箱

巾丈 三尺八寸五分
一尺六寸五分



二三 來章昔斷

絹本着色 共箱

丈 三尺五寸一分
巾 一尺四寸



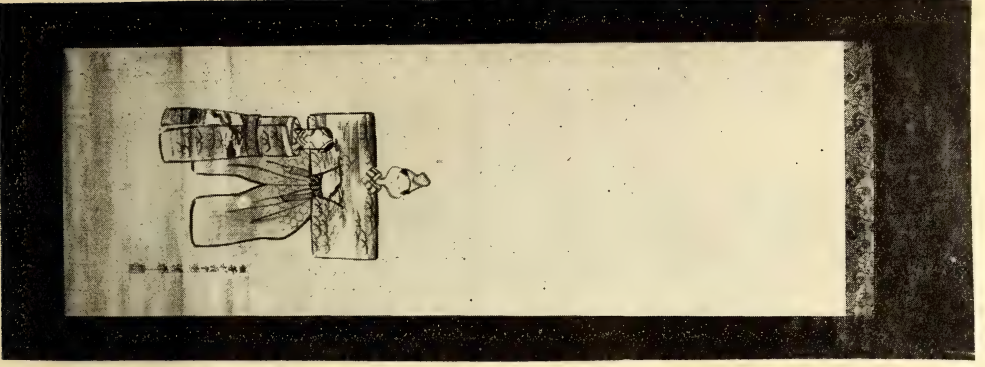
一五 南岳葵祭

絹本着色

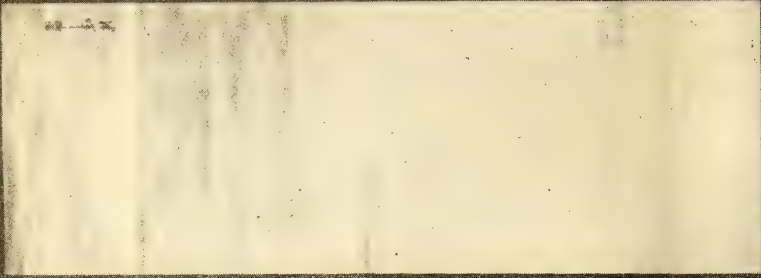
丈 三尺五寸五分
巾 一尺二寸一分



清暉 松上鶴伏 人形立 雛六幅對 絹著色 巾丈二尺三寸四分



清暉六幅對ノ内



三八 周文真山水

萬里贊

丈二尺六寸八分
巾八寸六分



四一 相阿彌瀟湘八景雙幅

中丈
三尺三寸四分
一尺二寸七分



三九 宗丹破墨山水

中丈
一尺二寸四分



四三 秋月鷹搏雉子

着色 伊川院極外數々

巾丈 二尺九寸五分
一尺二寸



四二 元信真山水禽

着色 常信添狀手紙數々

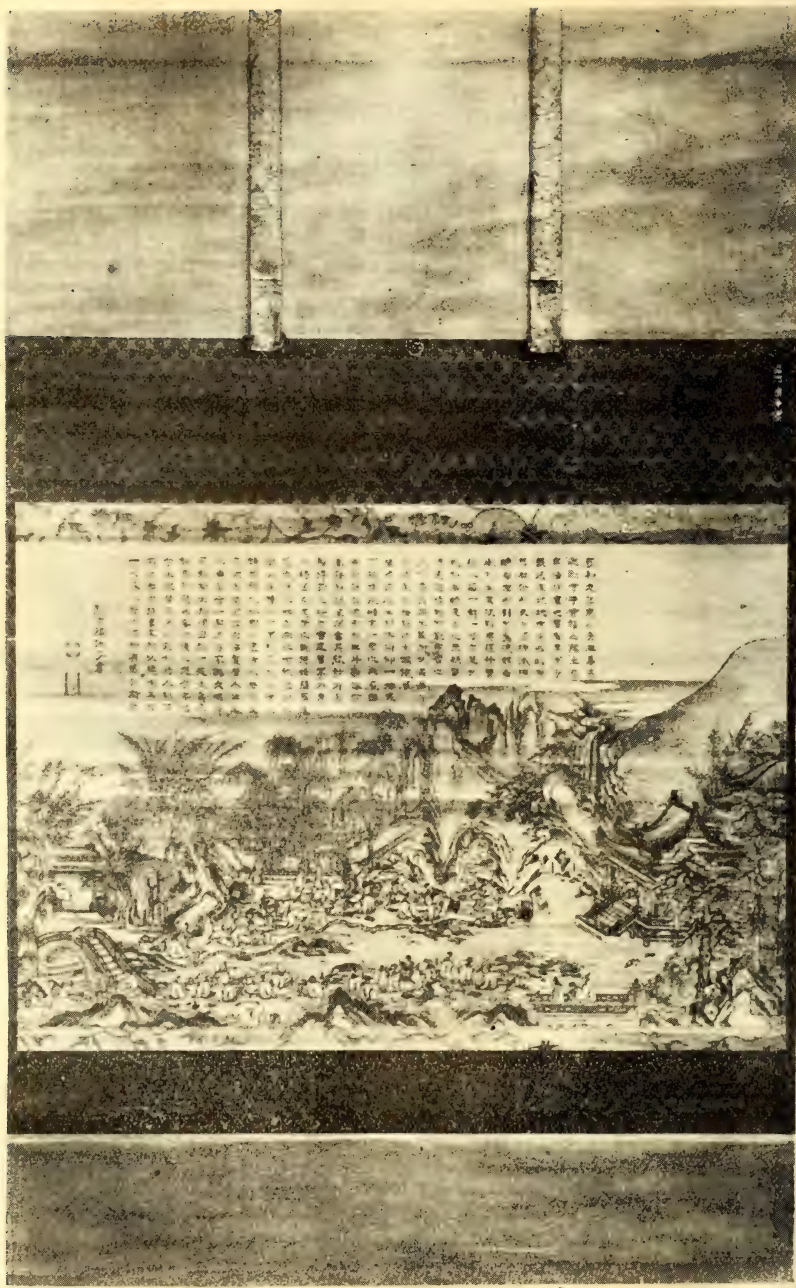
巾丈 一尺九寸九分
一尺四寸八分



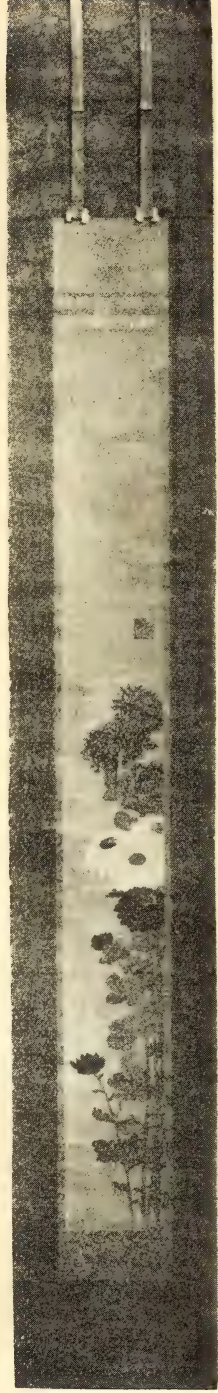
四四 山樂蘭亭曲水橫物

丈山贊 天江箱

巾丈 一尺四寸六分 二尺三寸四分

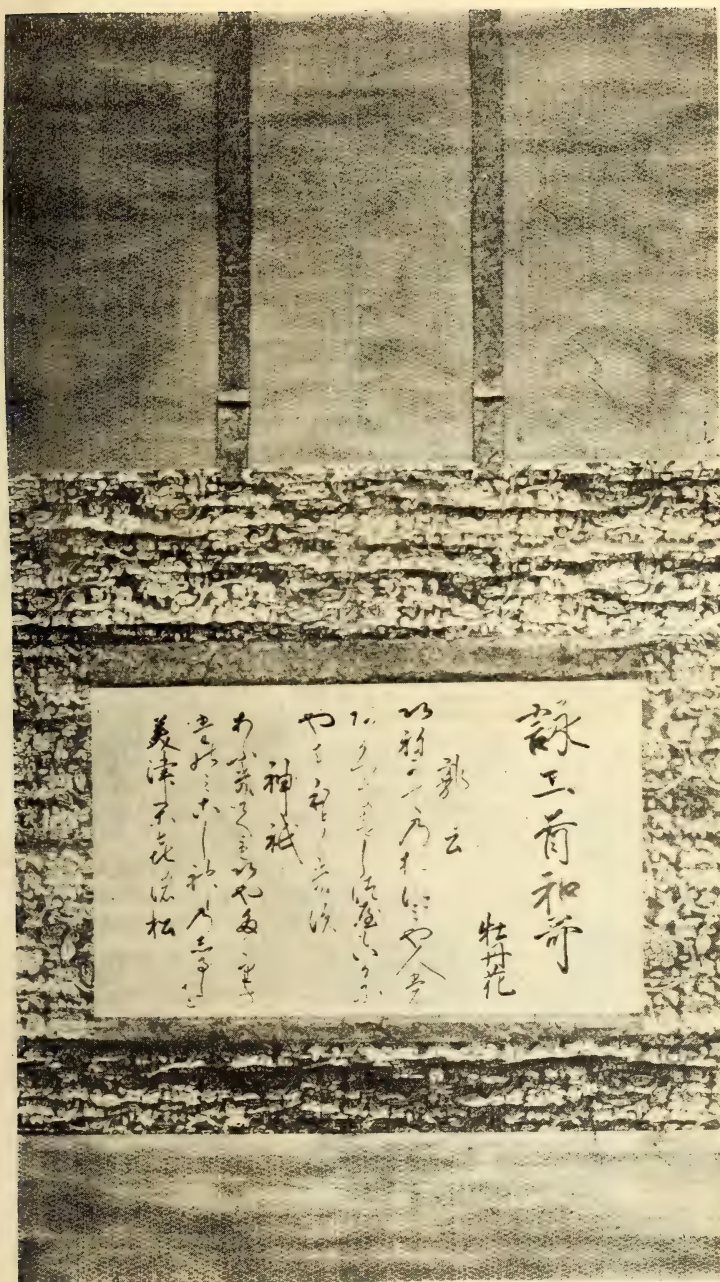


五〇 乾山中胡蝶 左第三幅對 着色 巾丈四尺六寸



四〇 能阿彌柳鷺橫物 巾丈一尺二寸二分





詠三首和奇

牡丹花

郭云

以物之乃和也
 心之乃和也
 也之乃和也

神祇

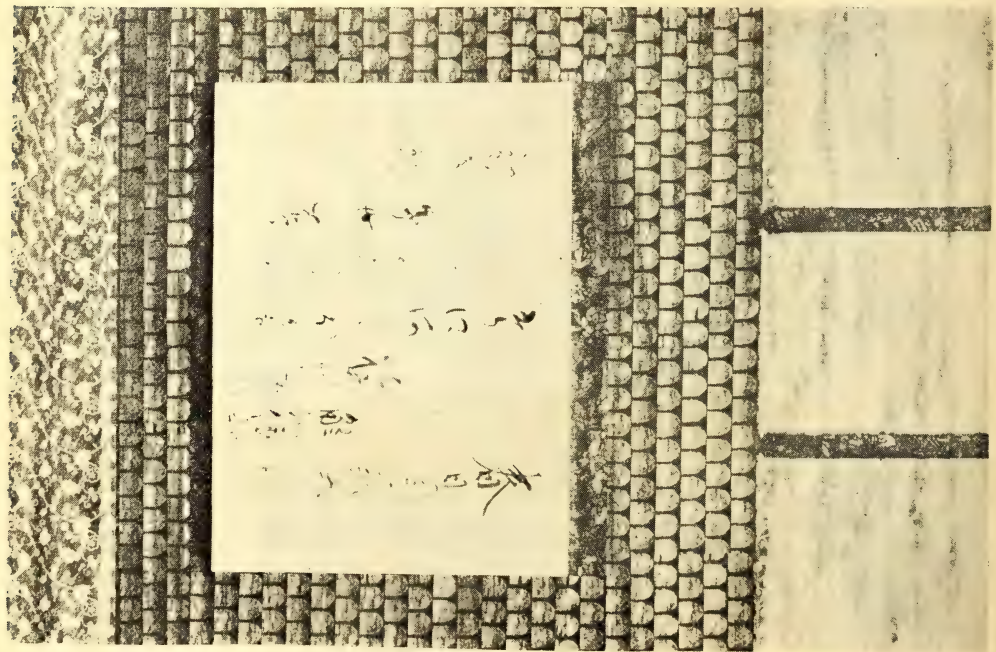
わんさく
 美津不
 松

光廣 柳懷紙

春風解水

一風茶地印金
清水了因稱極了り

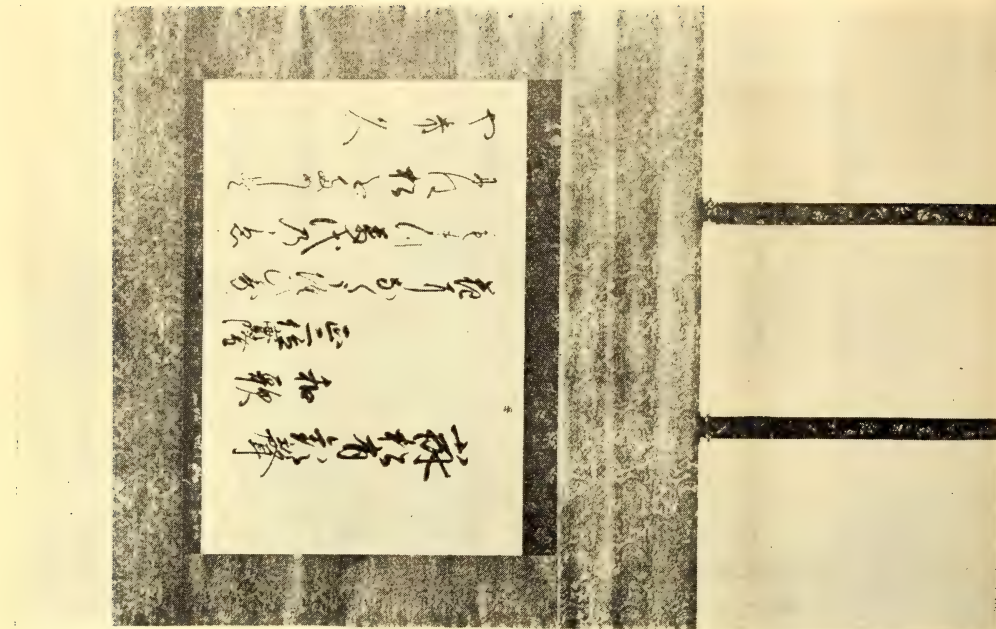
後水尾天皇正月御會初之陰歌



實隆 柳懷紙

松有影聲

一風茶地印金



四六 光起人丸

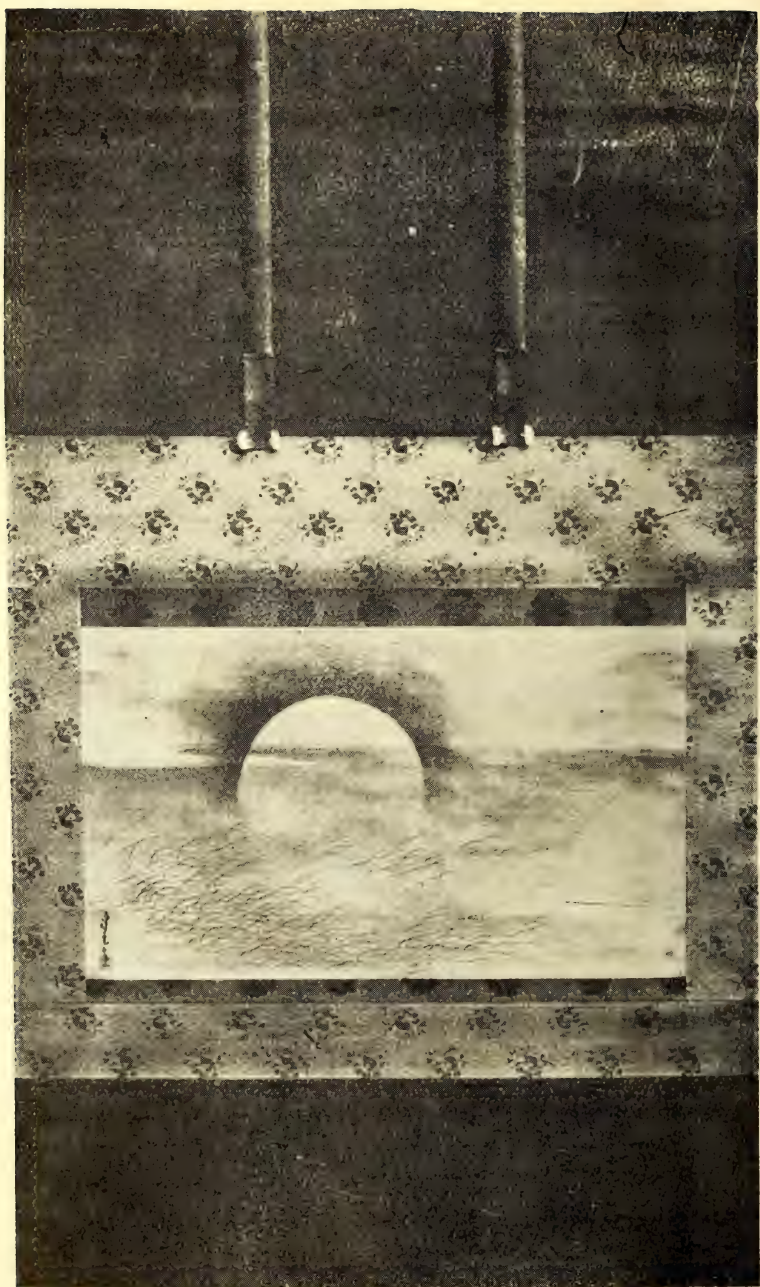
後西院色紙一絹本着色

巾丈 三尺九寸
一尺四寸六分



四五 守景武藏野月横物

巾丈
一尺六寸五分



五九 鶴叟吉野龍田畫賛雙幅

絹本淡彩

宗完手紙添箱

巾丈

二尺九寸五分



四七 柳里恭籃中挾蘭

絹本着色 夙夜、小石箱

丈二尺三寸二分
巾九寸六分

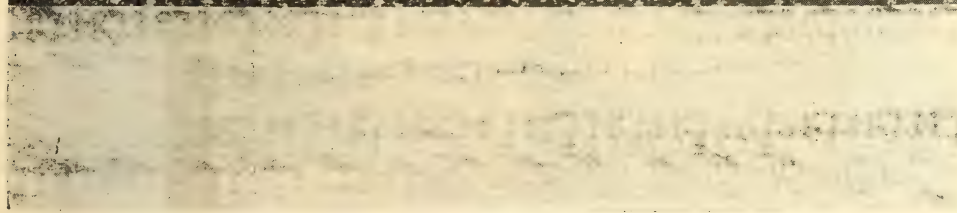
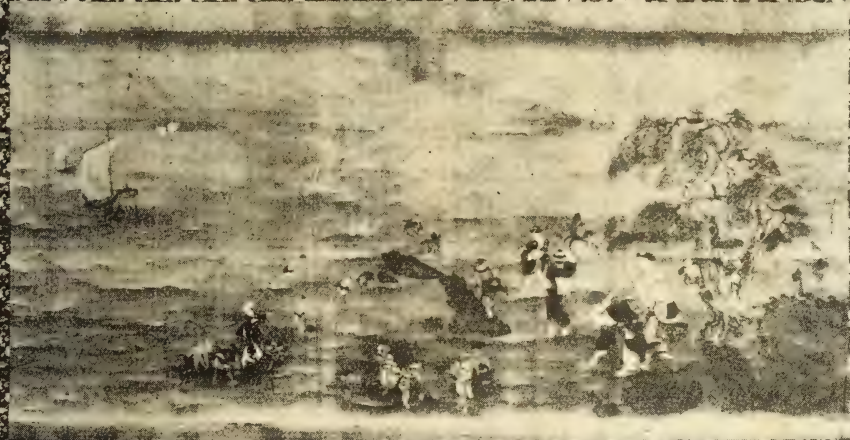
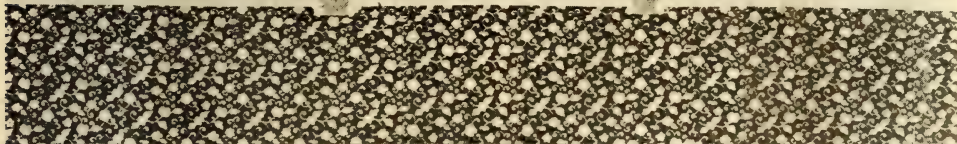
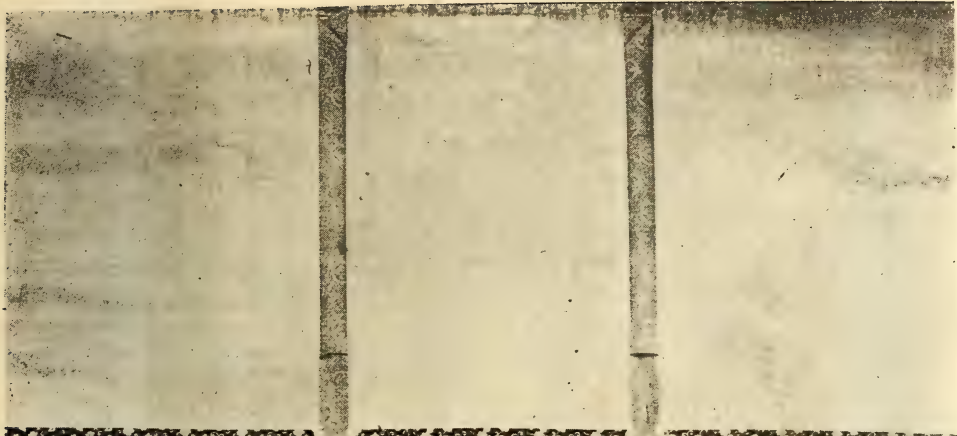


五一 北齋汐干狩大横物

絹本着色

巾丈

一尺七寸三分
三尺七寸七分



四九 笠翁蚊帳美人橫物

絹本着色

巾丈
一尺二寸六分
一尺六寸三分



五二 雪鼎櫻下二人美人 絹本着色

巾丈
三尺六寸二分



五三 井徳花見美人

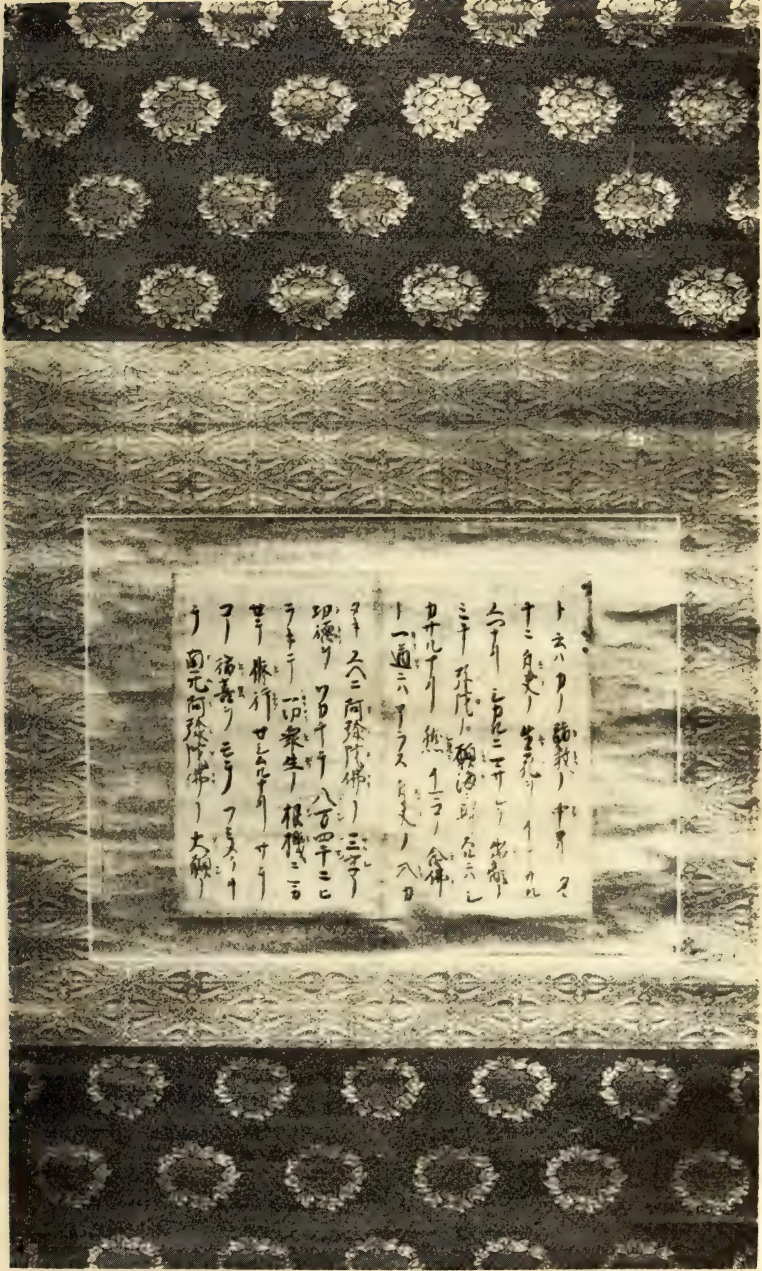
絹本着色

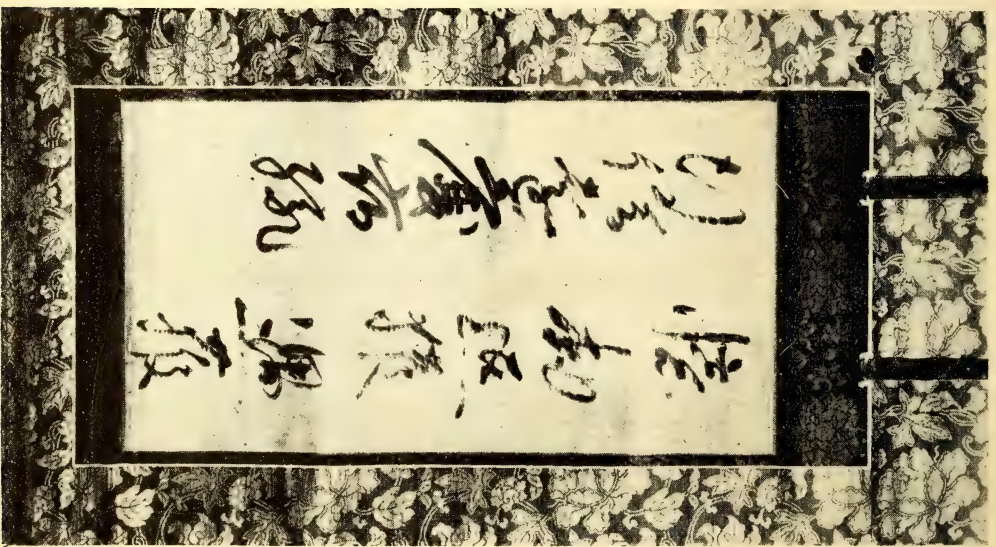
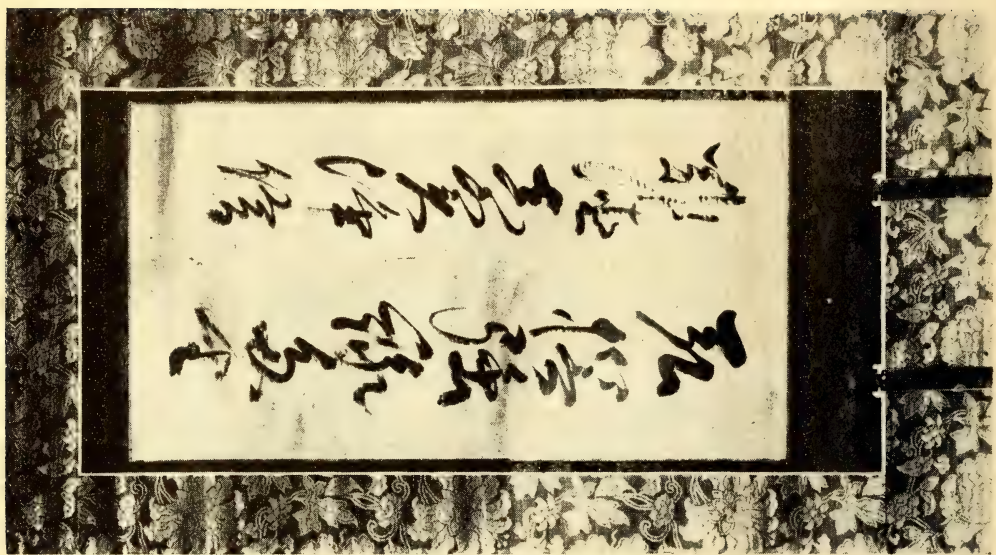
巾丈 三尺四寸
一尺三寸七分



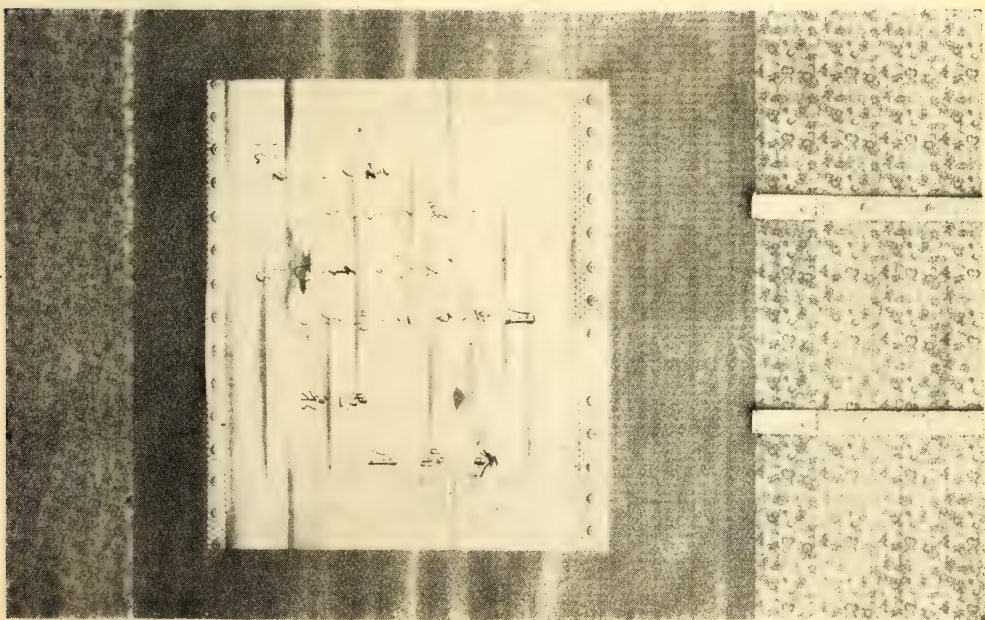
六〇 見真大師文

巾丈 八寸一分
九寸八分

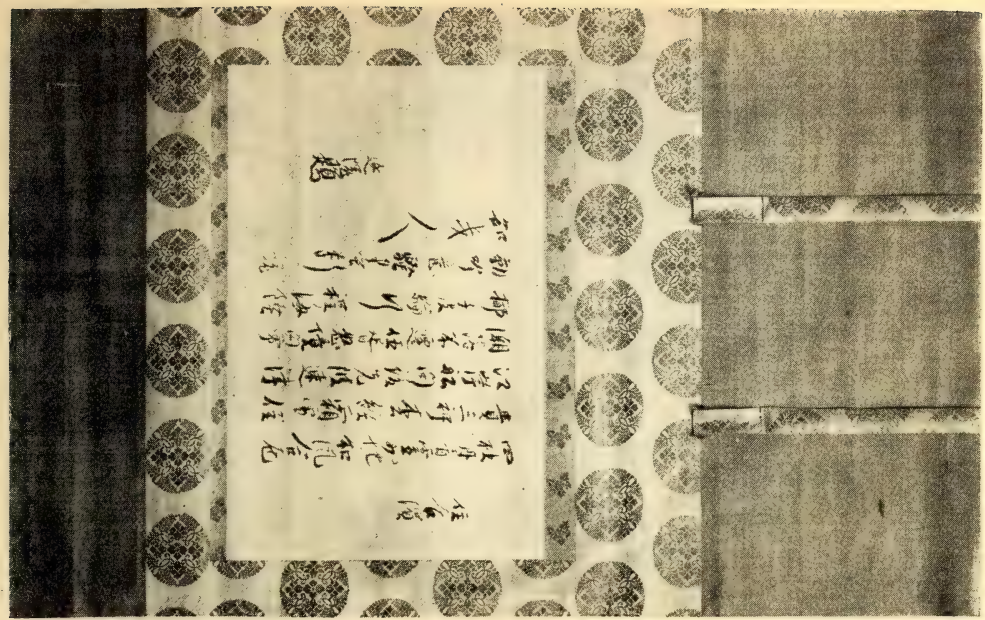




六三 連如上人書雙幅 丈一尺五寸五分 中八寸四分



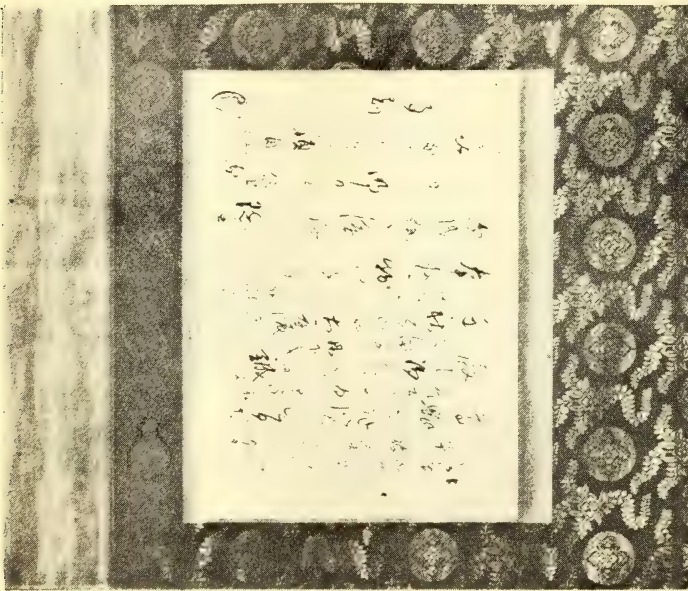
六七 一如上人詩橫物 住吉實 本山極り 巾一尺寸六分



六八一 如上人消息

本山極了り

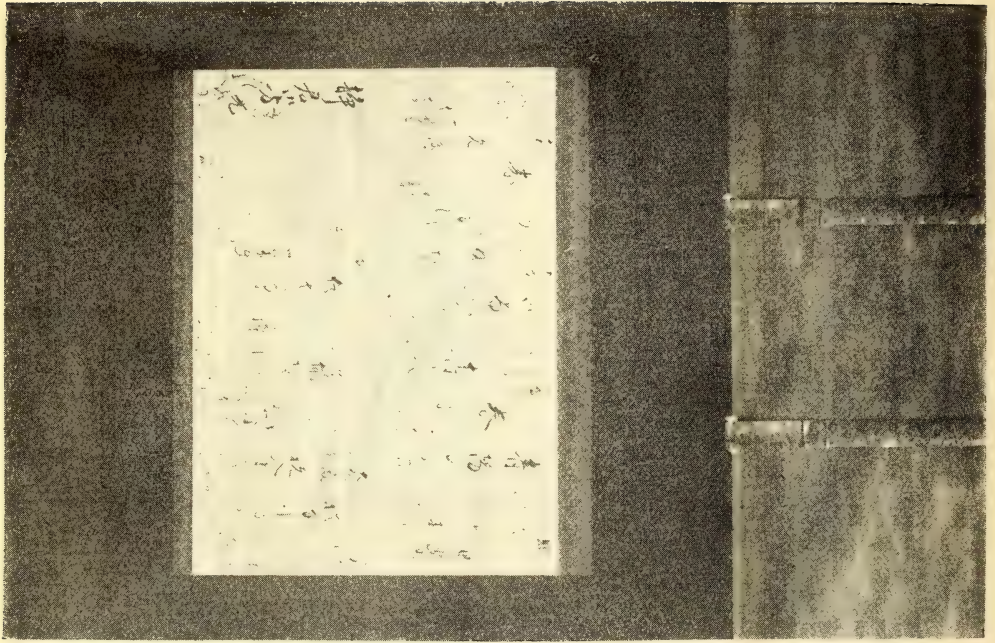
丈 九寸九分
巾 一尺三寸九分



六五 達如上人交

青陽
本山極了り

丈 一尺五寸二分
巾 一尺五寸二分



七〇 光勝上人紅葉鴛鴦

絹本着色

中丈 三尺四寸六分
一尺四寸



六九 嚴如上人一行

木山極アリ

巾丈 三尺五寸五分
一尺一寸五分

光會法界圖

墨筆

七一 光瑩伯新年詩

紙本

巾丈 四尺四寸五分
一尺一寸五分

法尚禮恭景日新
新字浩氣滿時出
一庭松竹凌雪
綠葉天祥象映日
紅深感雪恩
彌廣大唯祈吾道
為弘通聖教
普頌功德
永奉南無
已卯新年化
如雪主人
畫

若出海龍宮，青雲遊重嶺。遙瞻日月光，
 遙望香樹松。子山脂，造建深，五深，二五，言，補，屋
 意清淨已出，王 吳亭山人瑞圖



二六 山陽水墨山水自畫贊

支峰、易安箱

巾丈
一尺五寸八分
二寸七分



二五 燕村松山訪隱

絹本淡彩 白水箱

巾丈
一尺二寸五分



絹本 賴復箱

巾 丈五尺五寸
一尺八寸六分

我遊姬城五旬留
 宴宮常望淡路州
 區叢姬城
 而活速山色
 遠家亦為家
 其時茫然
 隱不見
 復而林
 際家守而道
 是與情知
 吾道我言
 燕浪速
 路折入弟
 田括善顏
 落日
 安得傳
 區託沙
 多此
 山也
 是是
 君家

淡路洲詩
賴復箱

蘇東

田

二八 竹田晴溪拾句

絹本着色 直入箱 暢堂上卷

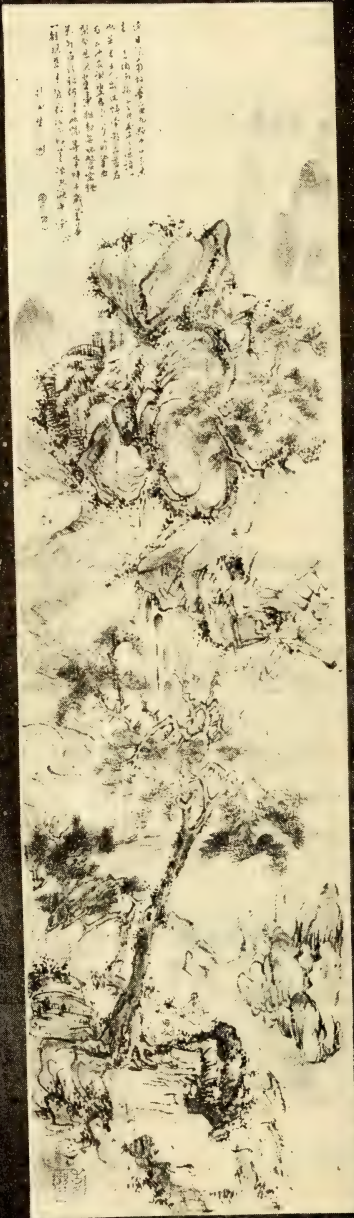
中丈
三尺八寸三分
一尺七寸四分



三一 薺米山水

竹田賛 直入、竹雲箱

丈 三尺六寸六分
九寸八分



三〇 松翁梅花書屋

紙本淡彩 卓齋箱

巾丈
一尺六寸三分

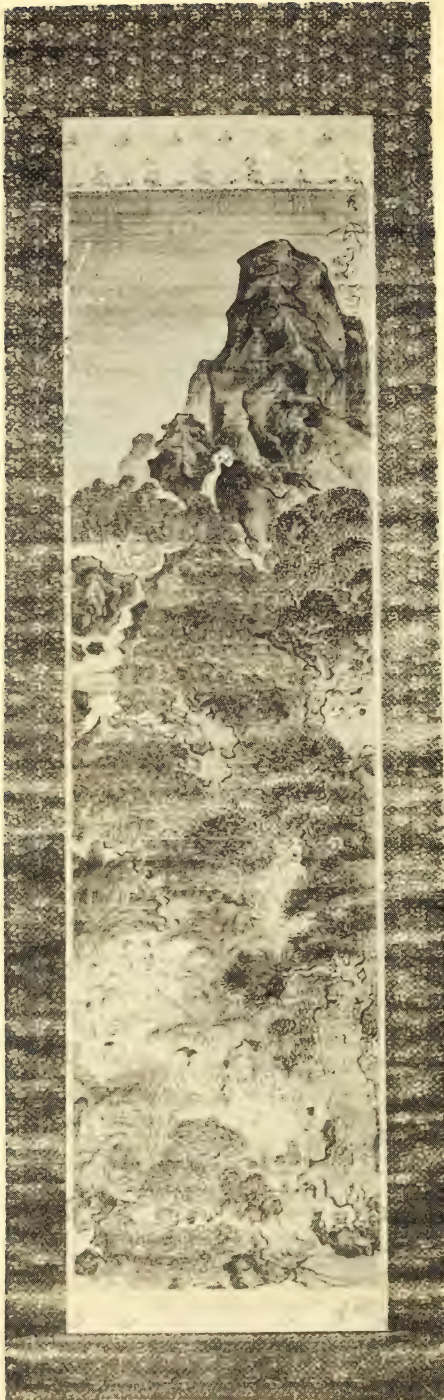
松翁梅花書屋
對山促使百花石綠云和天
地非人間
辛未之夏日雲外題
松翁齋 編



二九 大雅西園雅集

絹本着色

巾丈
一尺四寸八分
三寸三分



三
三
華
山
雞

絹本着色
小石箱

巾丈
三尺五寸三分



三二 文晁青綠山水大幅

絹本

丈
三五尺六寸五分
三
尺三寸一分



三四 梅厓山水畫贊

絹本 香谷箱

巾丈 一四尺三寸七分



三五 鐵石金箋水墨山水

絹本 香谷箱

中丈
一尺六寸六分

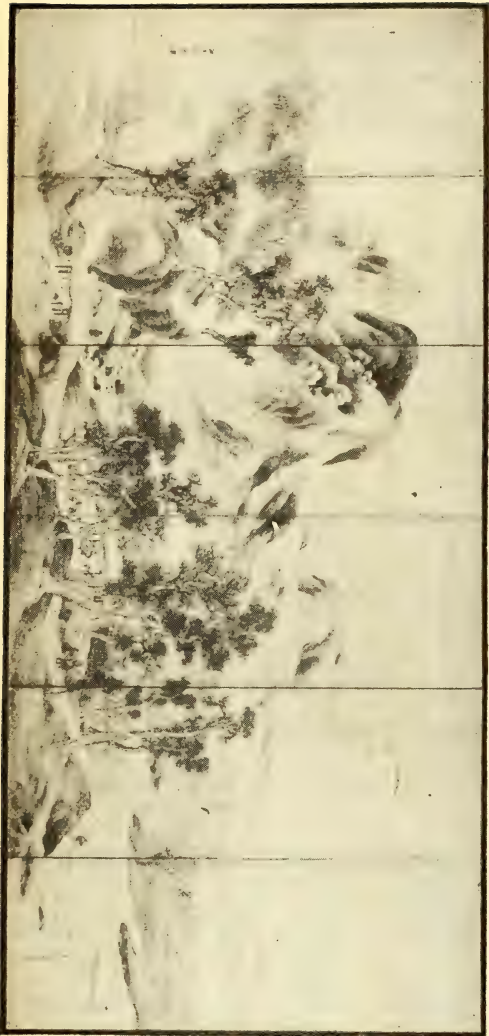
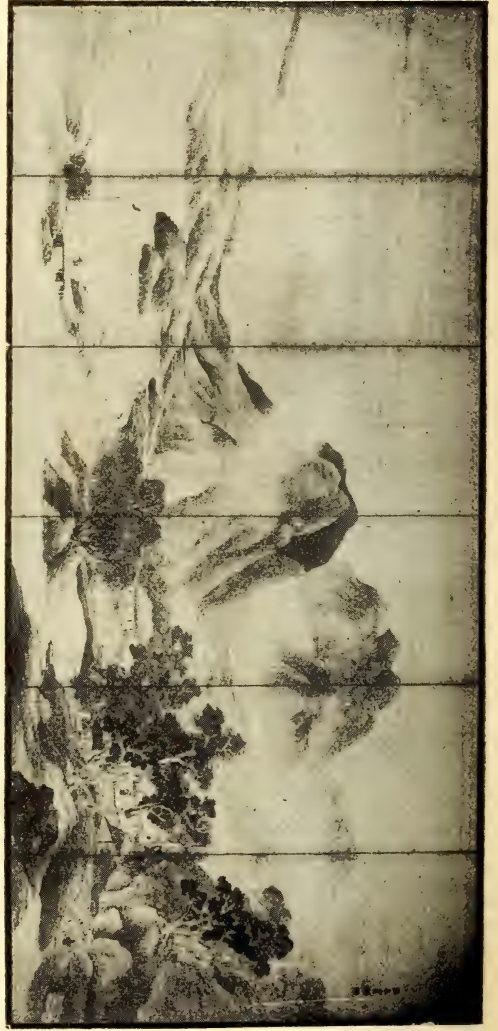


巾丈 四尺二寸六分
一尺八寸八分

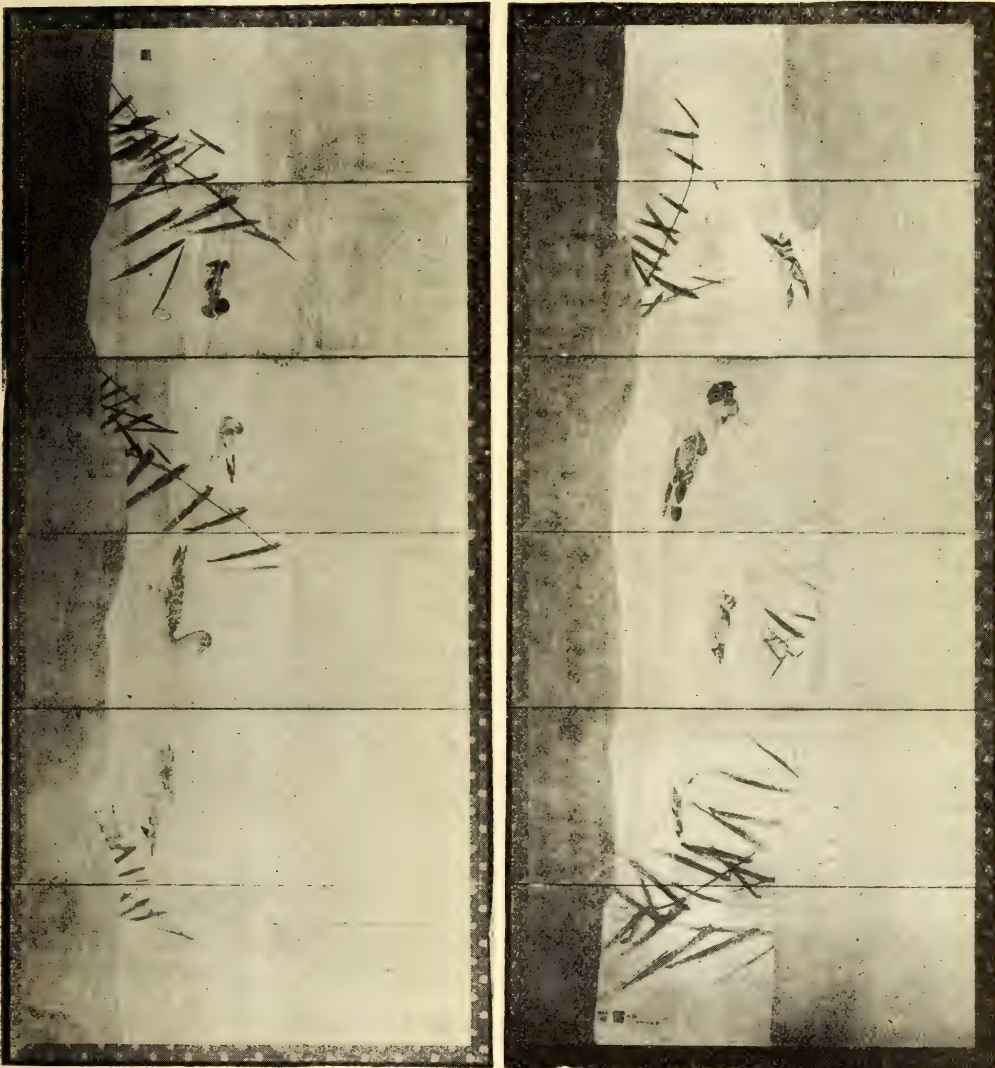
江山如畫去無家
風色平如海

西鄉南洲書

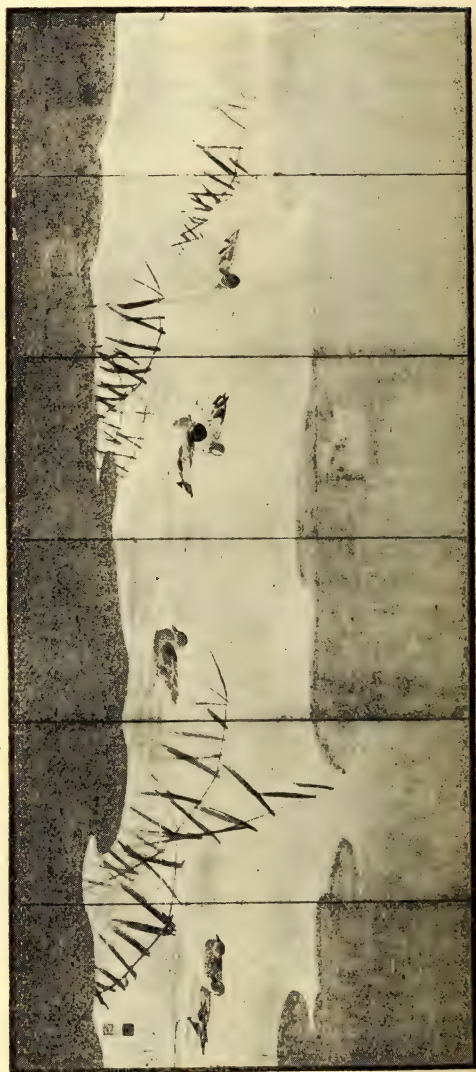
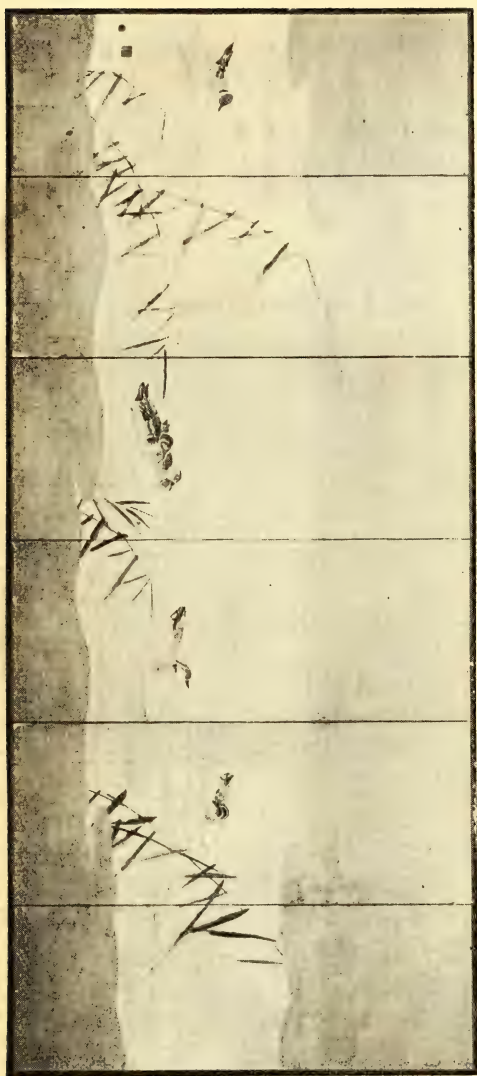




八二 燕村夏景山水屏風 一雙 絹本淡彩



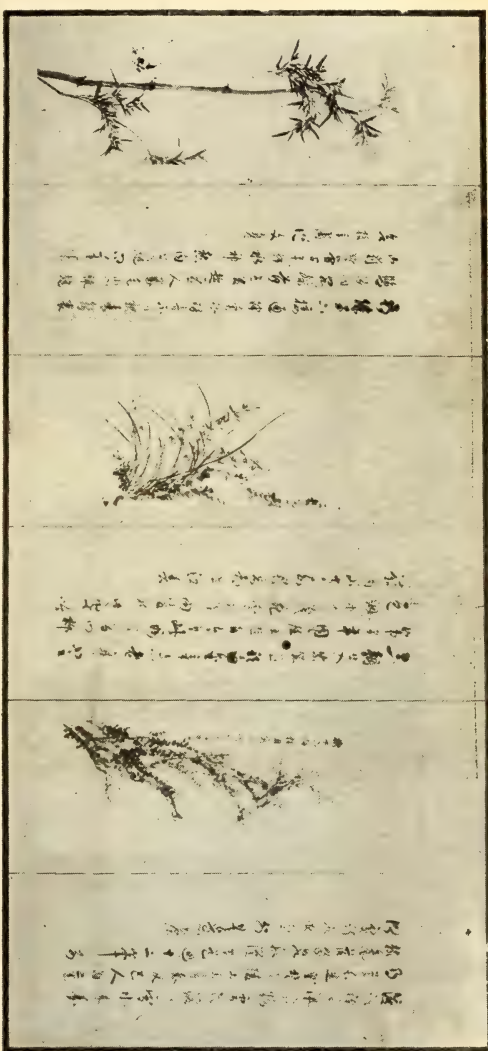
應舉蘆水鳥屏風
 雲金一雙揃
 來意極
 六通一信
 六通一信



一、此竹一節... 竹之節... 竹之葉... 竹之根...

竹之節... 竹之葉... 竹之根... 竹之皮...

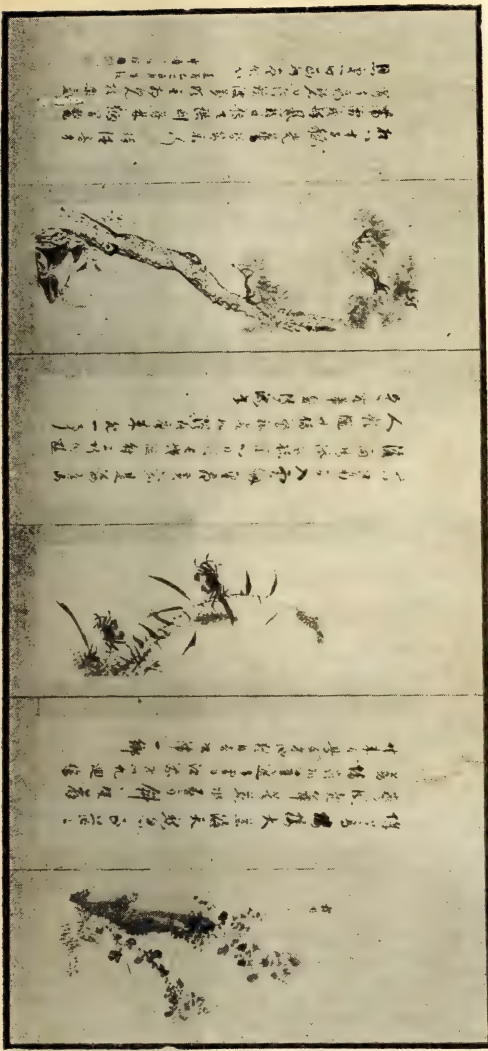
竹之節... 竹之葉... 竹之根... 竹之皮... 竹之節...



竹之節... 竹之葉... 竹之根... 竹之皮...

竹之節... 竹之葉... 竹之根... 竹之皮...

竹之節... 竹之葉... 竹之根... 竹之皮...



竹之節... 竹之葉... 竹之根... 竹之皮...

竹之節... 竹之葉... 竹之根... 竹之皮...

竹之節... 竹之葉... 竹之根... 竹之皮...

八八 孩圃書畫押繪張屏風 一雙 天江、信天翁、卷添

三弟三樹三郎方人遺墨
十二月詒屏風一雙
真蹟也其辭
管卷紙
能其紙未之說年
九一昭曰為如於十二
勅語按之為子春
邪

明治十五年
二月九日
二月九日
二月九日
二月九日

三樹三郎
支峰卷添
二月九日
二月九日
二月九日
二月九日

辛酉鐘年落鳳城解
翩羅如夢風狂春入玉樓春
子象不夜知院裡生。

湘管誰堪惜月時七皇歲
指調龍聲 檢在落盡泉
川水西畔春風柳色驚

長橋馬度殘夢非家在
歲暮舟失碇舵子歸不應
一與沈蕪香書後寄

永昌隆存西堂長樂山莊
佳新 兒女不關花落盡
畫屏生暖唱棋春

靈壇閣頭人影橫 老始后
北月修衣不盡燈火出差
三輪宮風散醉歸

扁舟夜生空 萬怪星橋畔
淫風飽個飽 但向川三
月正升 三指丈壽。

點點寒名汝何求 自疑作
梅鈔初光滿地 紫雲霞夢
到 萬世天心花

樓：瑛燭玉臺 鈞函過見川
三秋俄頃 南信珠玉滿月
光破江屋 心頭

菖奇馮調 六晚 輕敗 四吹
一池風水 光名 高暉 恢
倒照 殘秋 必 办 仁

嗟破紅 白 柳 散 快 然 狂 華
苦皆 風 何 何 一點 傷 心 思
又 落 寒 鴉 括 中

露珠的 的 和 尚 沙 面 空 搖
燭 落 花 信 索 聲 楊 月 三
轉 寒 川 一 字 尖 記 純

銀 謝 狂 風 極 度 浮 飄 然 綠 枝
香 露 沙 城 中 六 疊 抽 身 三 醉
倚 坐 有 人 理

劍影侵波新合

袁宏道詩

楊柳生宮中
翠地長生由裡

世宗本詩

咸知造化風雨
流霞透風回

寶鼎

加珠為尔

紅碧如雲
小東風吹

張文正詩

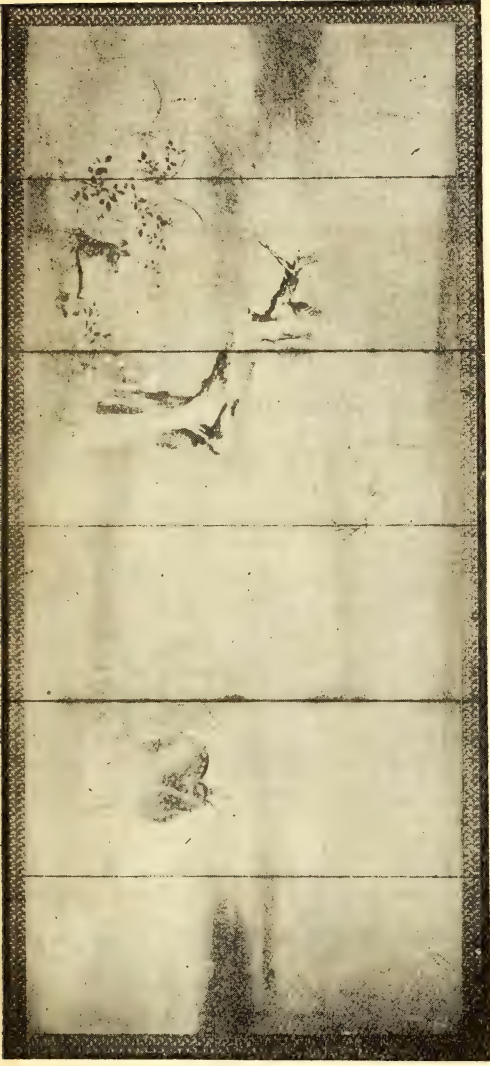
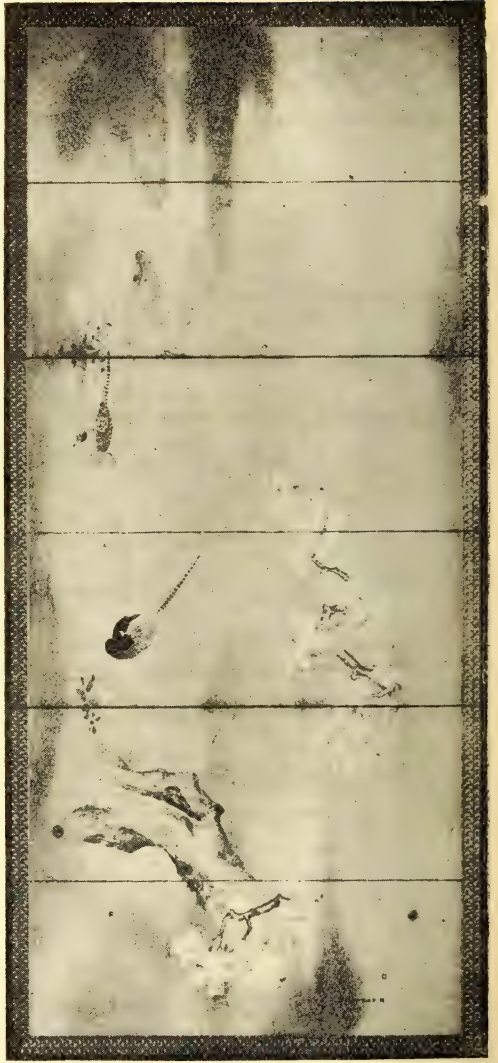
山中無塵
空處不空

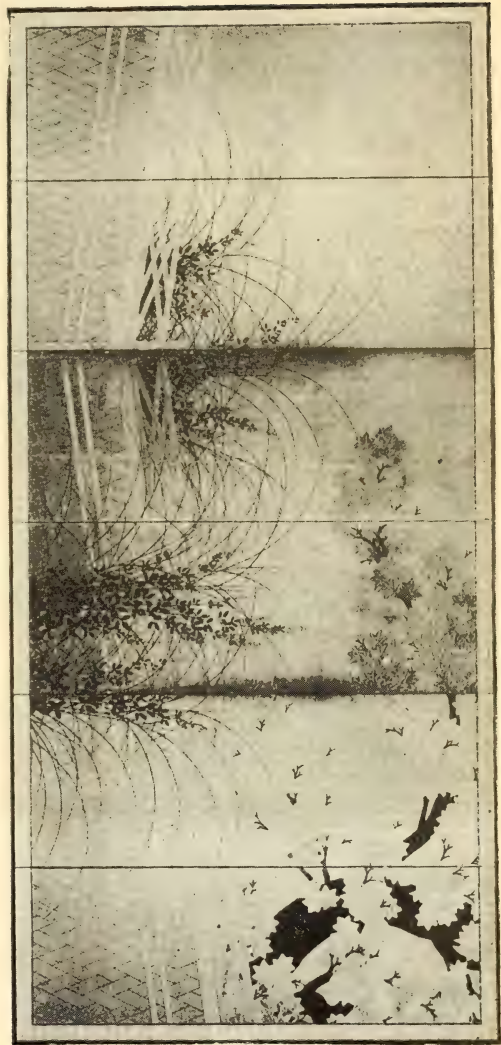
蘇東坡

玉案毋謝後陽
翠十寸自在春

高士道人之畫

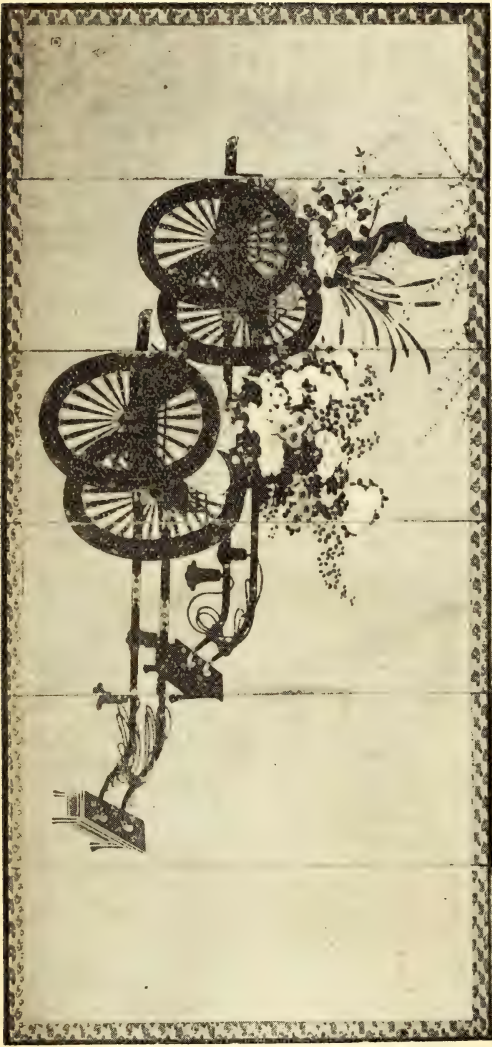
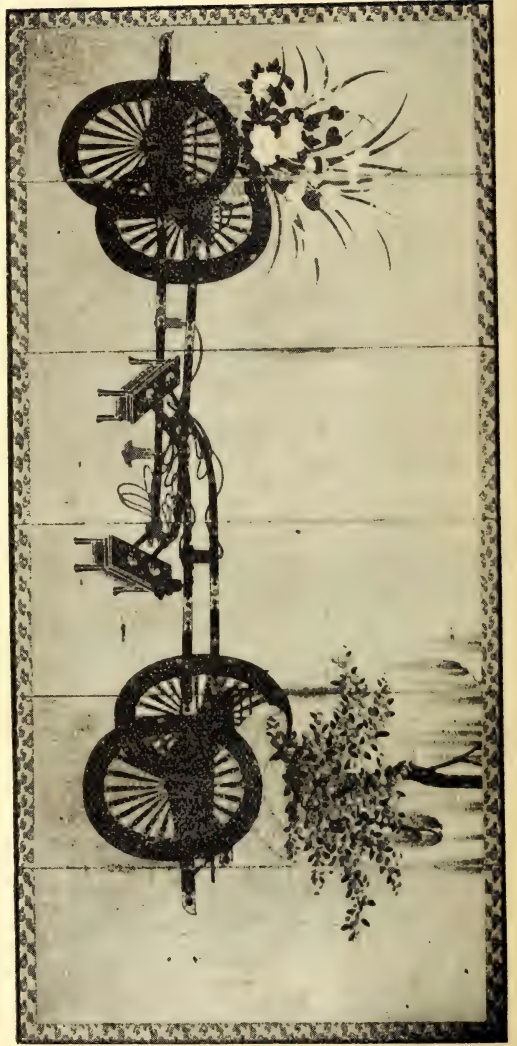
八四 探幽
紅腰雁子
雙 一雙
着色砂子

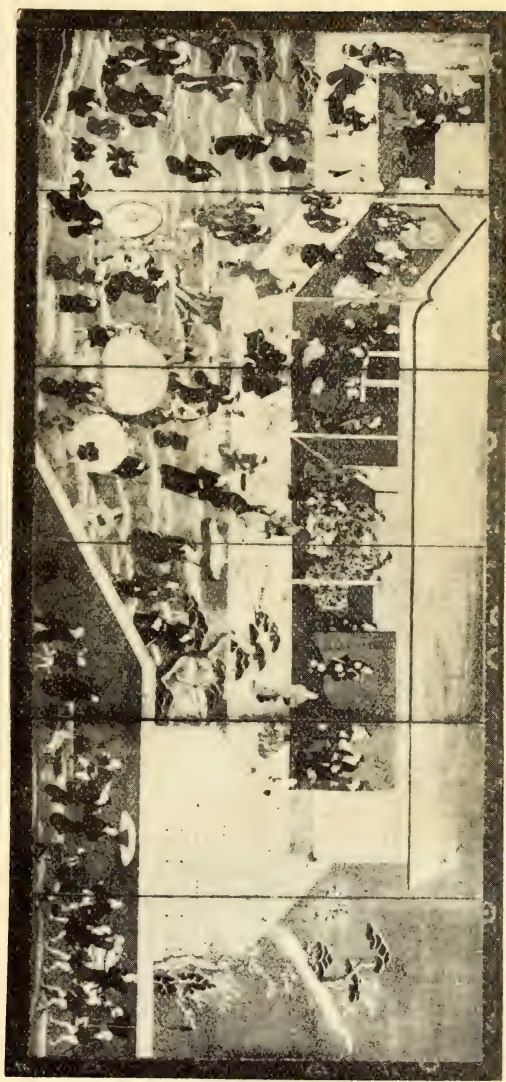




八五 聚樂時代金地紅葉屏風 一雙 極彩色

八六 時代金地花車屏風 一雙





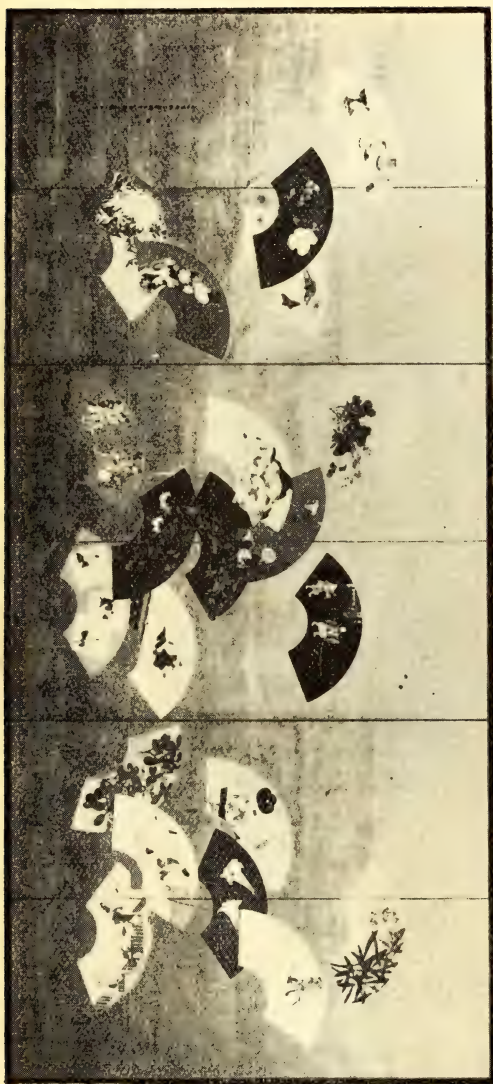
九〇 傳祐信浮世繪人物屏風

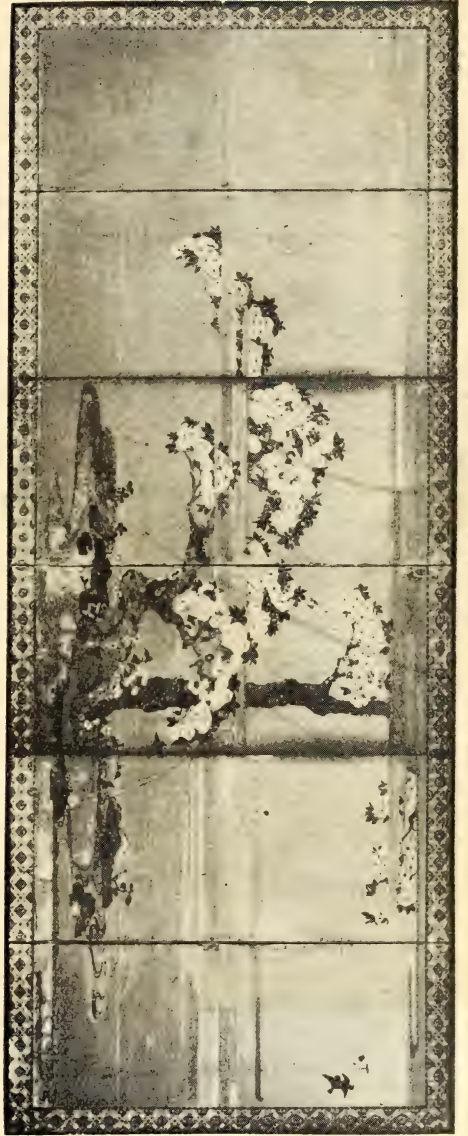
雙

極彩色



九一 小石金地扇面屏風 一雙 桶彩色





九二 宗達金地樓二流置上中屏風



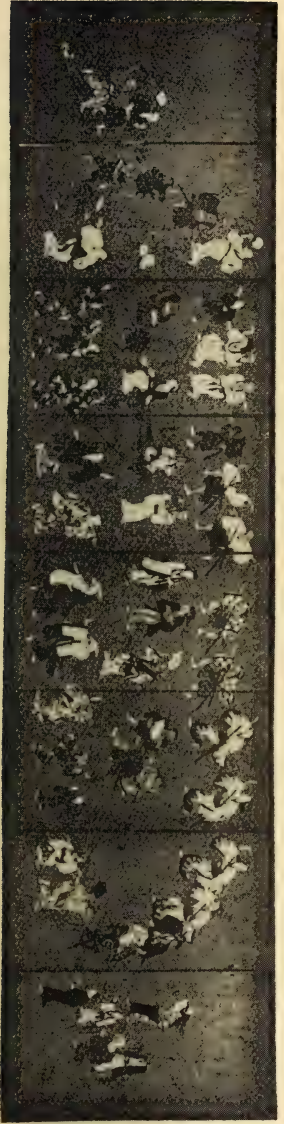
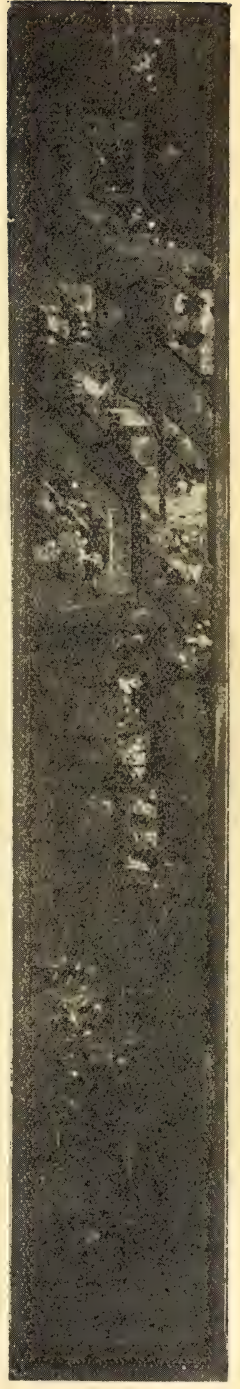
一雙 綠橘彩色書劃 高四尺九寸



九三 蘆雪子供遊小屏風 一雙

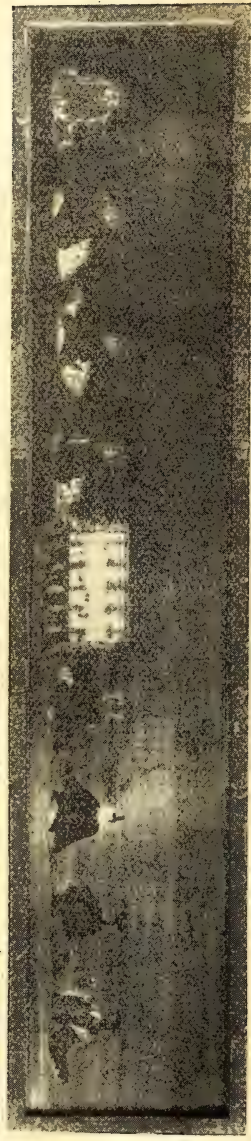
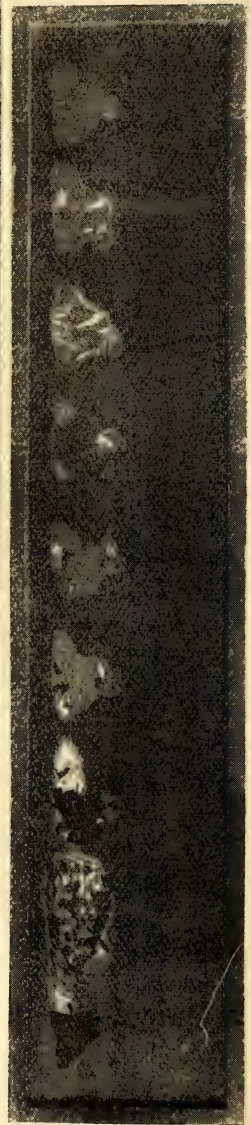


極彩色 銀盒具 高四尺五寸



十二 住吉具慶古代風俗卷 絹本着色 長四十二尺一寸

九六 光成金地人物踊八枚折雛屏風 一雙 極彩色



一一八 始興三十六歌仙板額 四枚

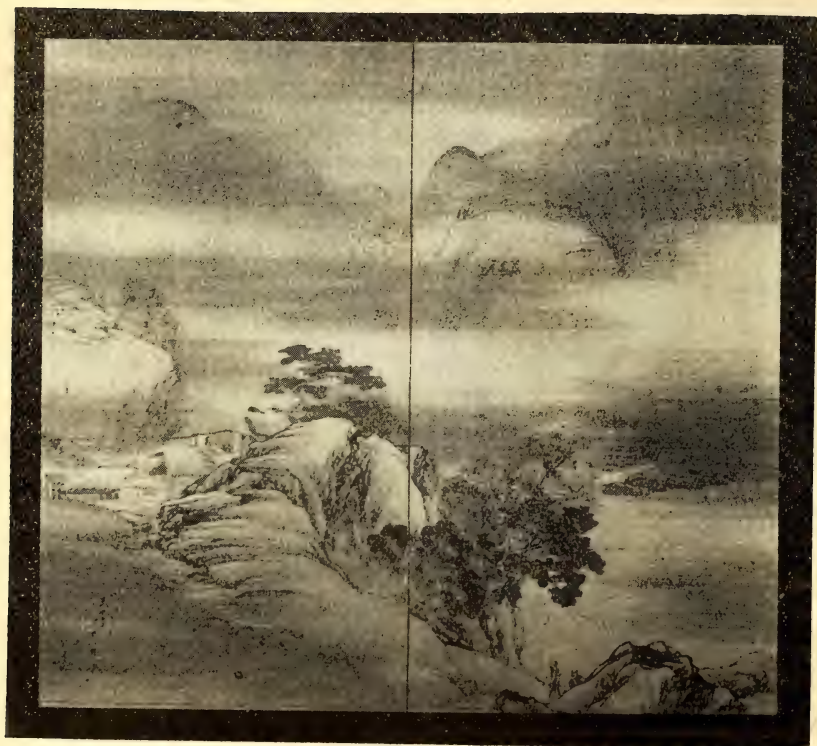
九五 古土佐深世繪美人腰屏風 一雙
極彩色

九八 又平元祿美人二枚折 極彩色



九九 時代金地誰ヶ袖二枚折 極彩色





一〇〇 燕村金地岩樹木二枚折 淡彩



一〇四 友汀絹地裏箔山水一間半四枚襖 裏眠和嵐山



裏眠和嵐山



泥受
引取
共書
箱添

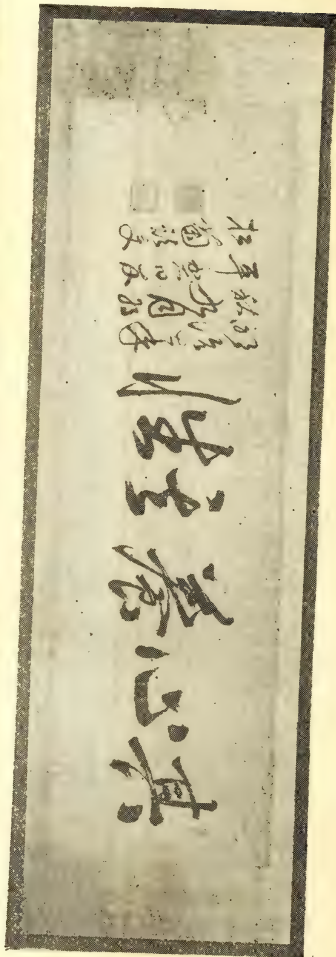
詩合寶
清暉極寶
長十九尺



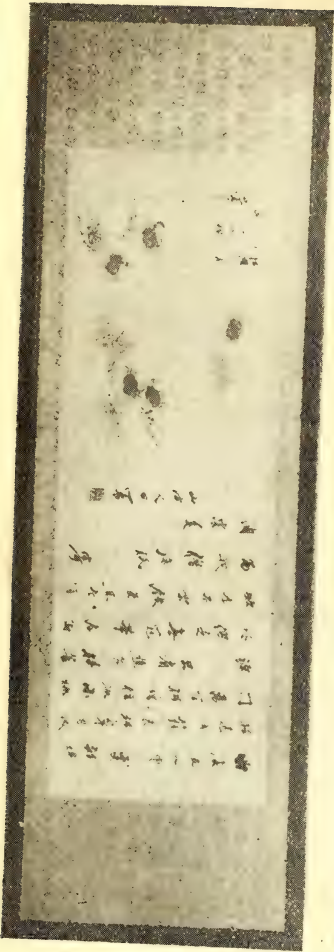
清暉水月千鳥幕下屏風
 景文花鳥人物山水十二月卷
 長十九尺
 泥受
 引取
 共書
 箱添



110 山陽三條大橋畫贊額
 中長 二尺九寸三分
 九寸五分



116 松菊五字額
 其心養其性
 中長 一尺三寸五分



112 竹田蟹畫贊額
 中長 二尺六寸六分
 直入極寸

南圖

德治庚子孟春六日
大心書于凸軒

二四 丈山二字額 圖南
長二尺二寸五分
中九寸二分

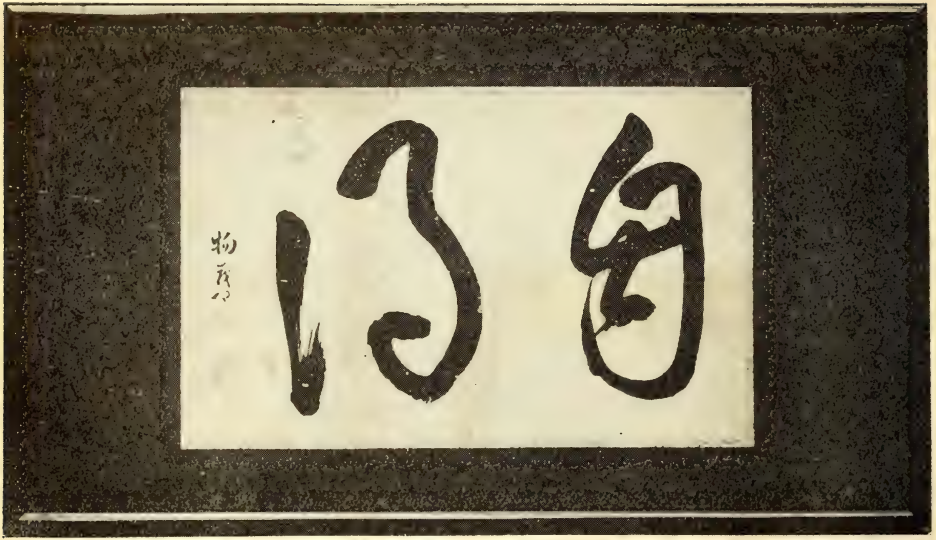
禮為文博

二五 東涯四字額
博文為禮
長三尺五寸六分
中一尺四寸四分

山陽笠山
宛手紙卷
長十三尺
表奉被筒箱

一一三 物茂卿二字額 自得

長一尺二寸三分
巾八寸三分



四三二 斑竹明繡牡丹鳳凰大簾

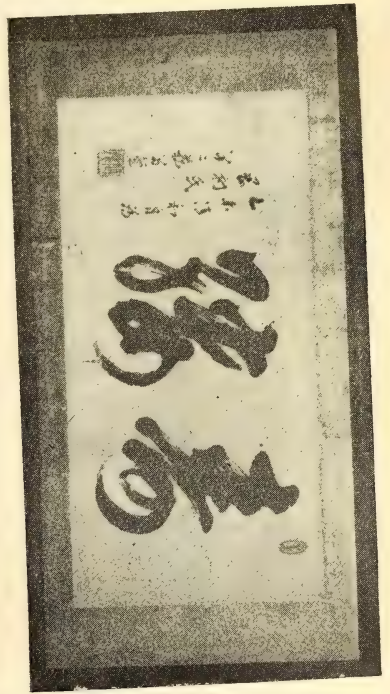
二枚ノ内

巾丈六尺七寸二分
六尺一寸



一一 松翁二字額 壽緞

中長 二尺一寸
九寸七分

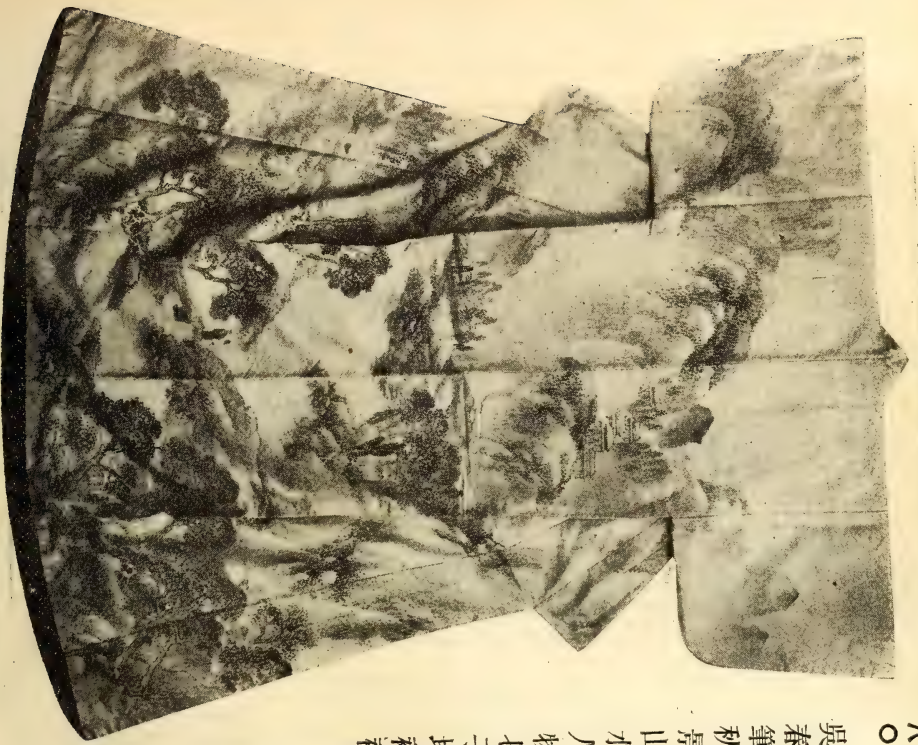


七六 古畫祭禮畫帖

中 一尺五寸七分
丈 六寸二分



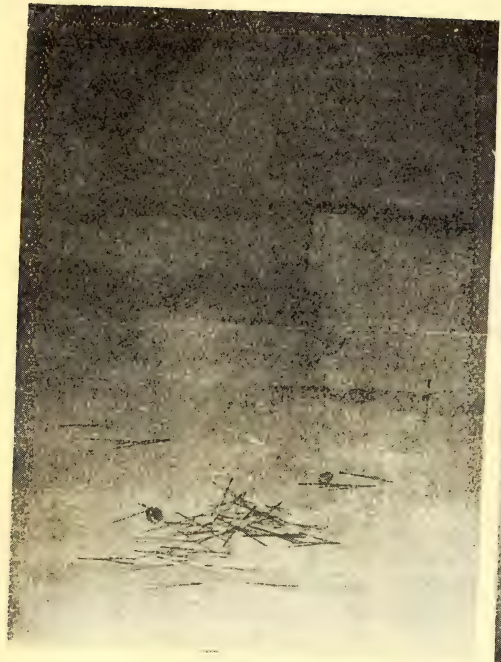
八〇 吳春筆秋景山水人物七子地襦袴



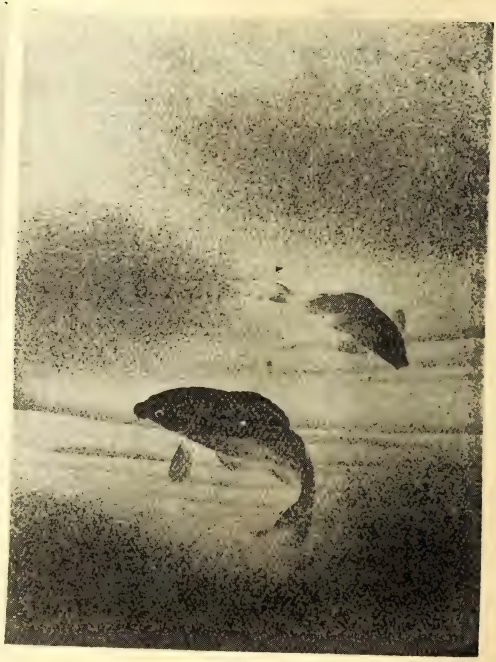
一〇七 來章山中鯉水衝立

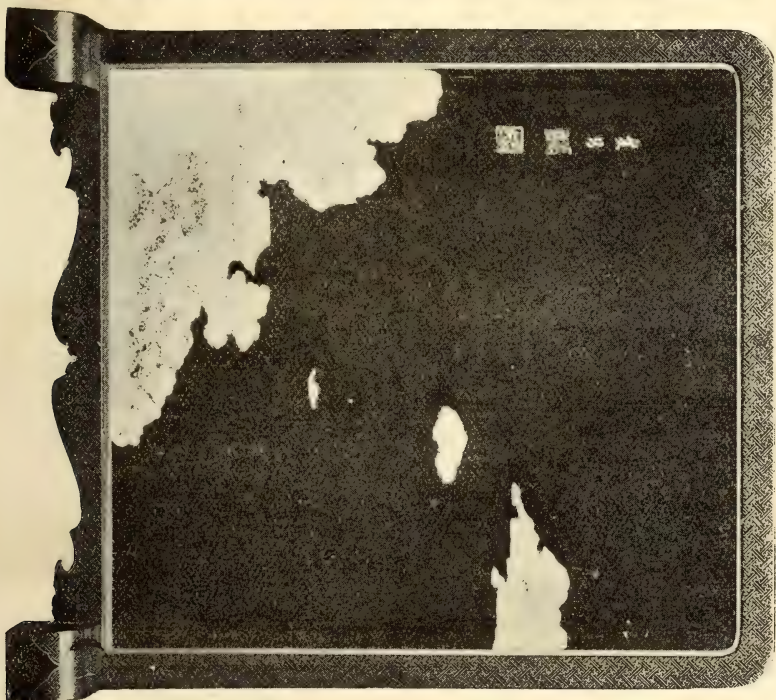


清暉瀧山水嵌換添

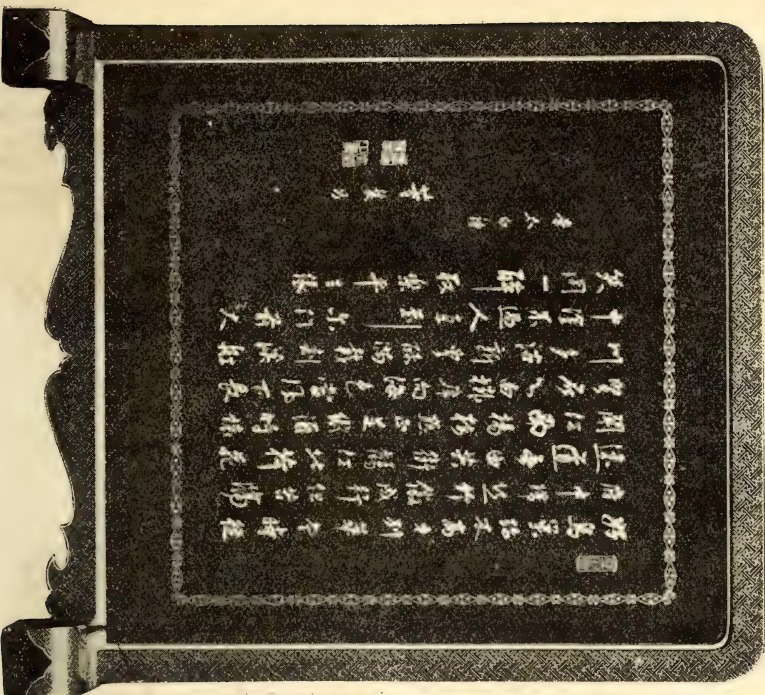


巾丈
三尺八寸七分





李太白詩



李太白詩

李太白詩

游萬景結不高
 來別尋奇時徑
 府中輝以竹
 仙成行世岩
 勝
 運逢事曲若
 御臨江以竹
 花
 開仁為揚
 花品玉佩
 酒時標
 聖房心
 西掛屏
 而隆之
 堂屋下長
 川多活
 新中
 蘇為
 我利
 深如
 中匯不
 過人
 主到
 小門
 亦大
 笑因一
 醉
 石泉
 平
 一
 標

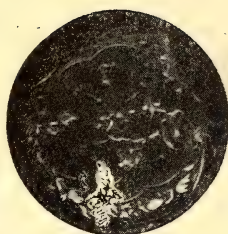
一一九 磁青瓷袴腰香爐

銀梅影火舎

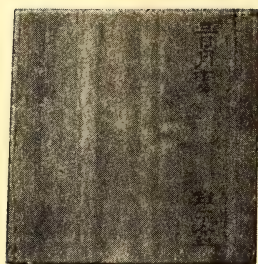


一七七 堆朱三日月梅香盆

蓬露侯箱 徑五寸八分



右箱

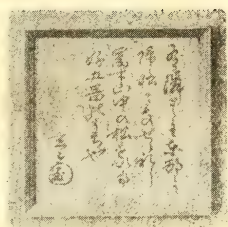


二一六 玄々齋羽衣棗

富士山中松木ヲ以テ造ル 共箱
龍蒔繪共筒茶杓添 詩アリ



棗箱蓋裏



茶杓箱蓋裏

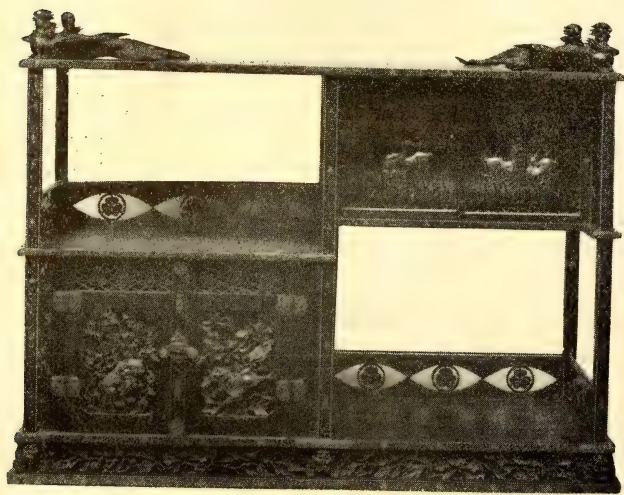


一五八 青瓷鑲耳花生 高 七寸五分



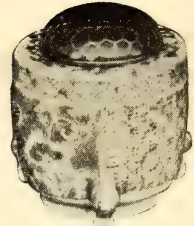
一九二 木地牡丹獅子彫唐草詩繪御側棚

鳳凰頭
高 一尺八寸九分
長 二尺三寸七分
巾 一尺一寸三分



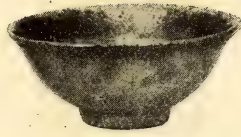
一一一 祥瑞三足香爐

鍍金籠透火舎 高 二寸四分
徑 二寸八分



二〇六 雨漏堅手茶盃

銘民のうき



二一九 笠翁蓮詩繪茶器



二三〇

仁清滿月菊口水指

高 七寸
徑 三寸八分



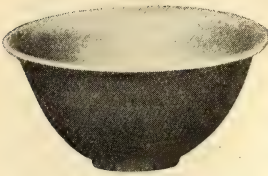
一六四 南蠻棕花入

啐啄齋直書 銘一捻 吸江齋箱
高 五寸五分



二三五 青瓷端反鉢

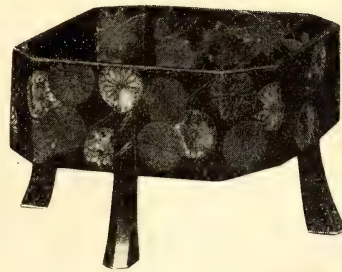
高 五寸八分
徑 二寸九分



一八四

東山時代菊紅葉詩
繪錫縁折櫃菓子器

高 六寸二分
徑 四寸二分



一八九

春慶扇面短冊
詩繪小硯箱

内鈔溜寶畫詩繪 巾 長 八寸
二寸六分

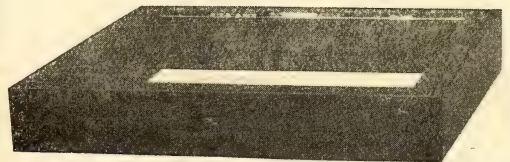


右之内



二七一 高臺寺詩繪爐椽

高臺寺什物寫



二七六

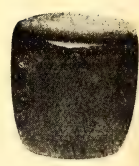
唐物籐組口透炭斗

一開内張

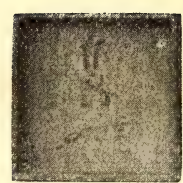


二一五 紹鷗棗

原更箱



右箱



二三九 繪高麗花兎鉢

高徑 五寸七分
二寸八分



二〇八 ノンカウ 黒四方茶盤

隨流箱
不自外箱

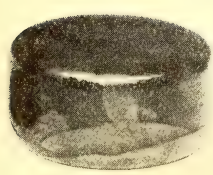


二八六 青瓷夜學五本足蓋置



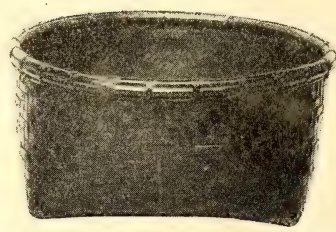
二二〇 研出鈔溜紅
葉蒔繪平棗

内浪千鳥蒔繪



二七五 油竹炭斗

了々齋判
了々齋箱



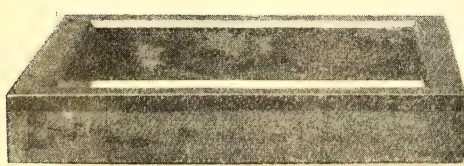
二二八 青瓷阿古陀形耳付水指

高 三寸四分
徑 八寸五分



上箱

二七三 一閑龍田川蒔繪爐椽



二〇五 井戶脇茶盃



二二四 空中共筒茶杓 箱共



二三一 仁清菊耳水指 高六寸四分 徑四寸四分



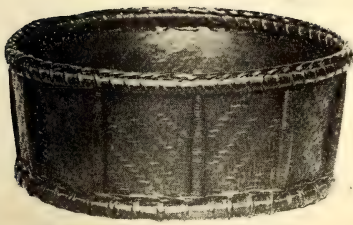
二一四 利休在判棗 原叟箱 吉野漢東袋 卷物袋



上袋



二七四 唐物炭斗 仙叟判 碌々齋箱



二七二 時代花筏蒔繪爐椽



右箱



二〇七

二代目黒茶盃

銘のり鳥



右箱



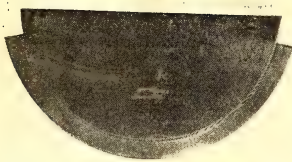
二二三

溜雲水詩繪水桶水指

春齋作 吸江齋直書 箱共



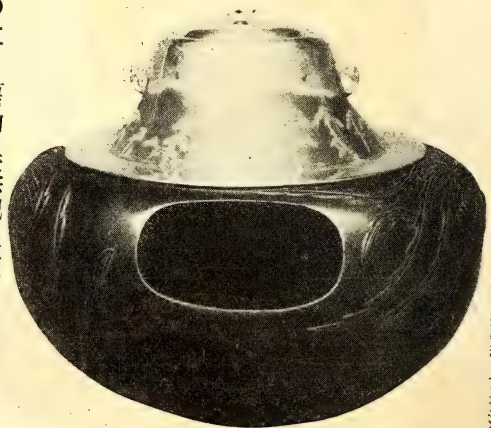
右蓋裏



二五九

唐銅鳳凰風爐

徳水作 淨益箱
淨益銀富士釜添



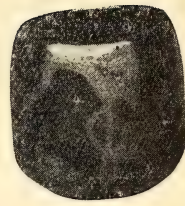
三〇五

唐物黒無地二重煎茶棚

高一尺七寸五分



二〇九 乾山鶴龜筒茶盤

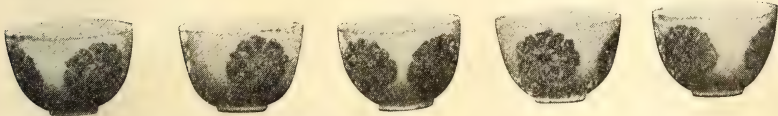
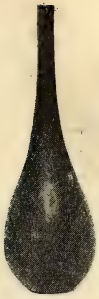


三一一 染付丸紋煎茶盤
五容

一五九 青瓷輪花生
高 七寸二分



一六七 古銅ゾロリ花生
高 七寸四分



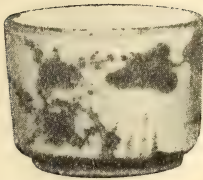
三〇九 藏六銀湯沸



三一六 趙昆玉菱花式茶壺
茶地金更紗袋 藏六箱



二七九 染付松竹梅火入

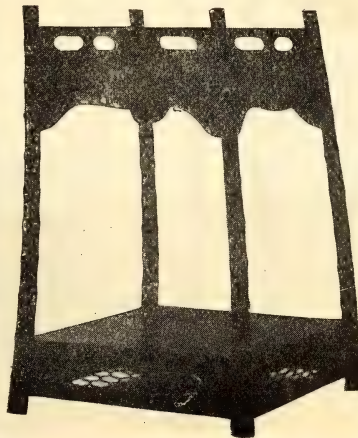


香谷書畫彫

高 五寸八分
徑 四寸三分

一五〇 東山時代梨子地笈錫縁高卓

高 一尺九寸
徑 一尺二寸



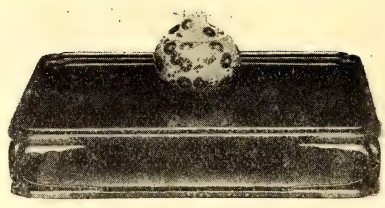
三〇六 青瓷夜學瓶掛
高 八寸七分
徑 五寸七分



一 二七 仁清菊色繪共蓋香爐

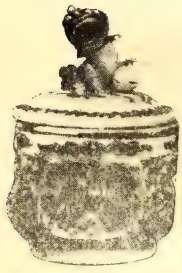
一 四八 時代黑無地四方平卓

宣德緣 經一尺五分 高二寸一分



一 三三

古赤繪獅子摘共蓋香爐

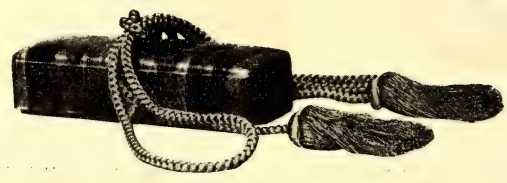


二 一三 六兵衛立鶴重茶盤

一 九八

梨子地吉野山詩繪文箱

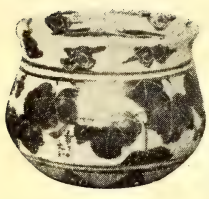
長八寸 二寸八分



二 八七 染付桔梗蓋置

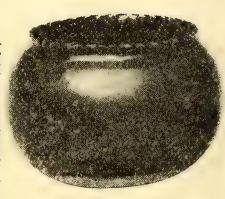
二 八四 乾山火入

光琳蕙の繪



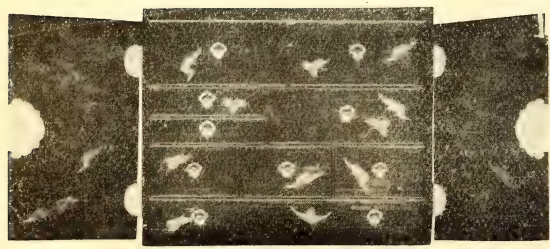
二 九九 仁清高取寫建水

經四寸四分 高三寸二分



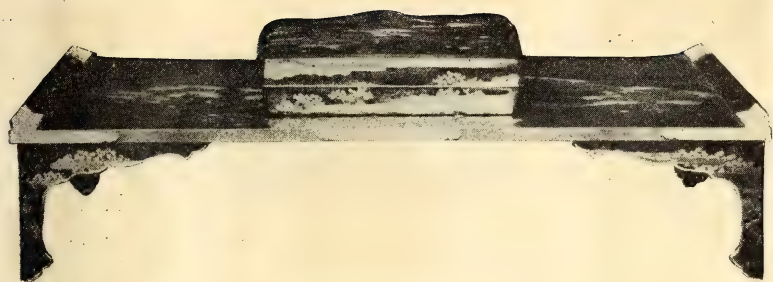
一 九六 姝研出鶴詩繪御側筆筒

古滿安臣作 在銘 長一尺四寸五分 高一尺二寸



一八七

平目梨子地吉野山
蒔繪文臺硯



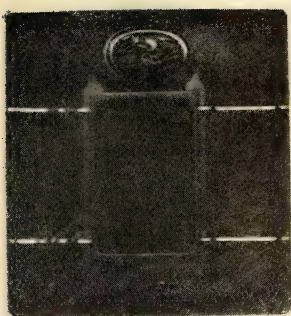
硯箱甲



見返



内



文臺甲



一六五 薩摩色繪六角花生

高 八寸九分



一二四 青備前葛家雞香爐



一九〇 木地象蒔繪小硯箱

笠翁作 長 八寸六分
巾 四寸四分



二二九

乾山八角瀟湘八景共蓋水指

高 五寸九分
徑 六寸七分



二三七

古赤繪仙人反り鉢 一對 徑九寸



一八一 時代梨子地梅月蒔繪軸盆

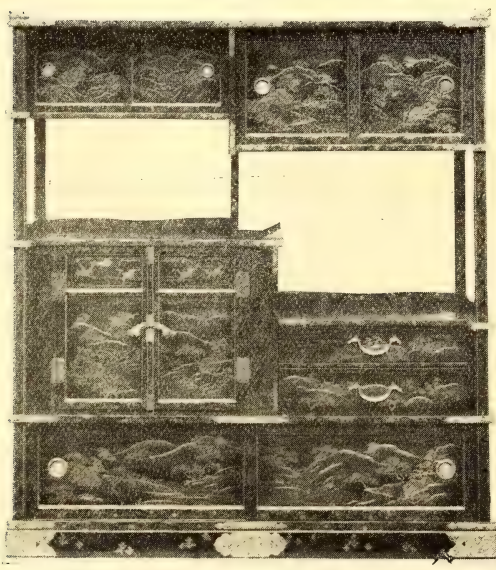
錫 綠 長 一尺二寸八分
高 五寸



一九三

梨子地吉野山蒔繪書棚

巾長 二尺三寸
高 二尺五寸
二尺六寸



一二〇 青瓷人物香爐
 一四五 唐物螺鈿梅花式樓閣人物平卓

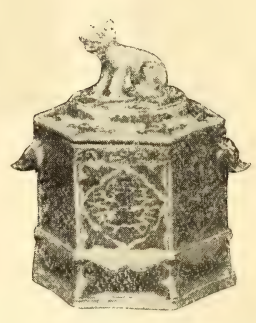
鍍金籠透穗家宗元箱
 徑一尺二寸二分
 高六寸四分



一三一 茶葉瓷耳付香爐
 竹雲箱



一二二 萬曆染付六角共蓋香爐

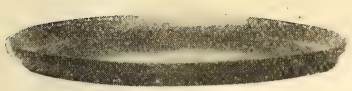


三九五 鋤溜浪濤繪時繪足付三重引重

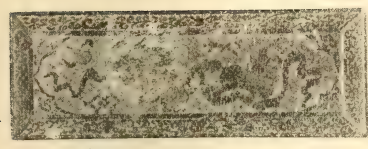


高六寸七分
 徑六寸二分

一七九 砂張掛合盆 徑一尺四分



一八〇 存星玉取獅子軸盆 長一尺一寸五分
 巾四寸一分

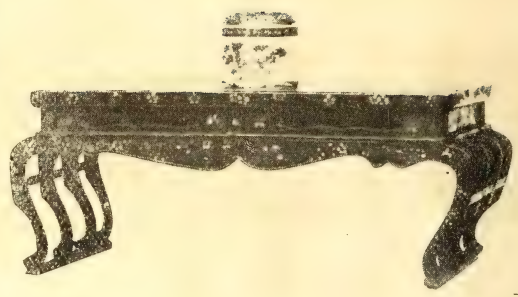


一四二 時代木彫彩色布袋置物

高九寸八分
 長一尺一寸五分

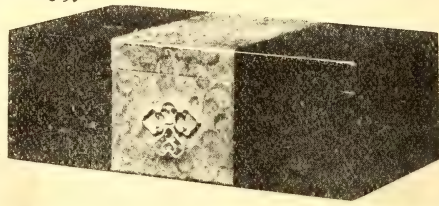


一二五 薩摩色繪秋草香爐 銀鳳凰彫火舎
 一四六 唐物朱螺鈿八足平卓 長一尺九寸七分
 高巾九寸八分



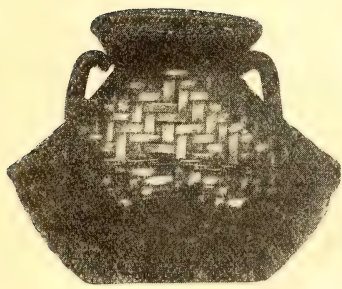
一九一

姝裂蒔繪引出付硯箱
 古満巨柳作



長一尺三寸五分
 巾八寸三分
 高四寸八分

一六八 時代籠木耳花生 長一尺一寸八分
 高九寸



右蓋裏

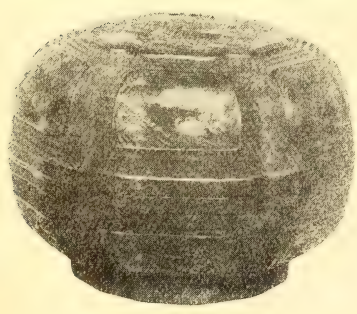


一四〇 木彫嵯峨人形 大高一尺五寸二分



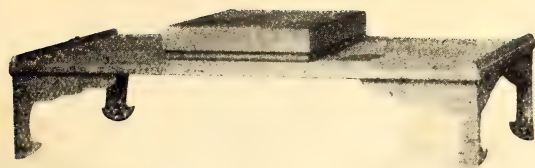
一八五 堆朱六角樓閣人物彫食籠

徑九寸
 高六寸八分

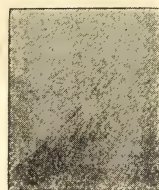


一八八 島桐清暉富士二見繪文臺硯

共箱



硯箱甲



文臺甲



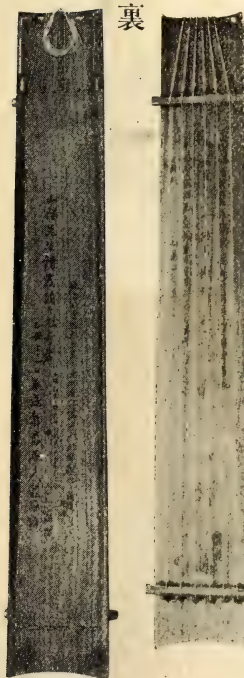
上箱



三二五 山陽靈芝畫贊琴

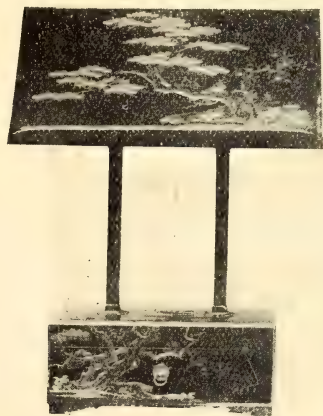
裏賴復、宮原書 巾長三尺七寸五分

裏

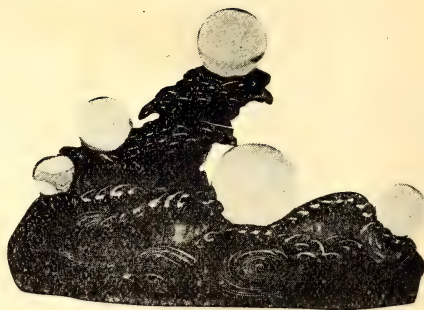


一九七 梨子地松竹梅蒔繪見臺

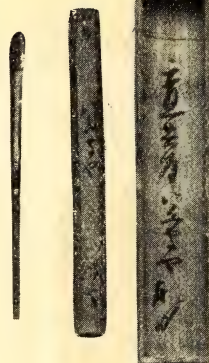
銀金具 長一尺五寸八分 高一尺五分



一三二 水晶玉 大小五個
 徑 二寸二分、一寸八分、一寸五分、一寸四分、一寸一分



木彫浪臺漆
 二二三 宗旦茶杓
 銘八文字屋
 覺々齋箱 外箱碌々齋

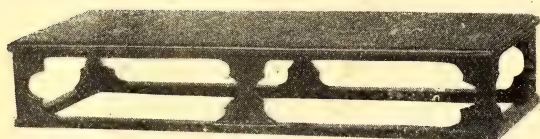


一四九 堆朱麒麟
 刻平卓
 長一尺七寸八分
 巾六寸五分
 高三寸一分

一四三 時代木彫狗子置物 二個
 高九寸



一七一 堆朱圓座布
 袋四方香合



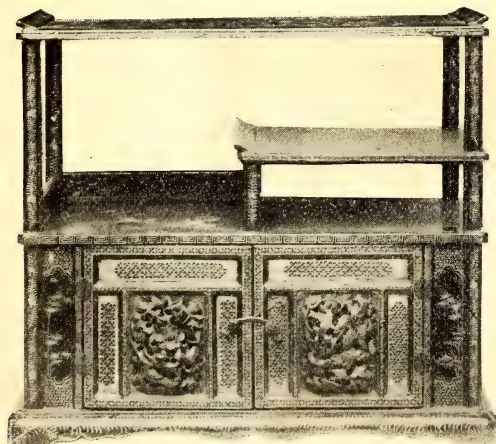
四四一 笠翁邯鄲陶器入手拭掛

一蝶下繪
 巾長一尺一寸五分
 八寸二分



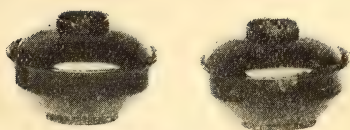
一九四 唐物螺鈿書棚

木彫色繪牡丹透開戸
 巾長一尺七寸四分
 高一尺五寸八分



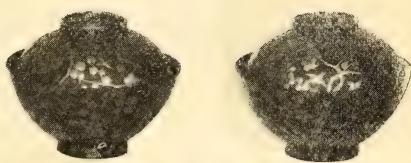
三三四

長寬溜箔繪煮物椀
二十人前 共箱



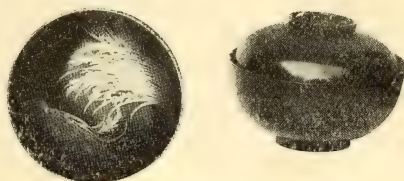
三三五

井源鶯宿梅詩繪
吸物椀二十人前 共箱



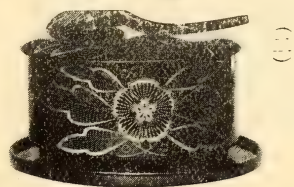
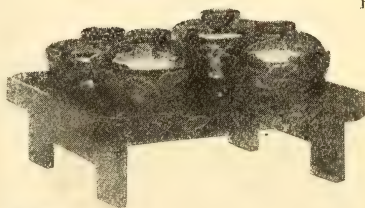
三三八

溜内稻雀詩繪
吸物椀二十人前



三二九

黒吉野繪詩繪家具
(二) 二十人前



長寬椀箱之蓋



三九二

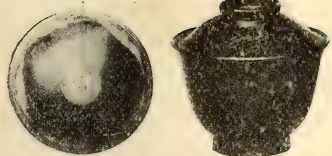
長寬黒雲詩繪花月臺

徑九寸
高五寸六分

三三六

橘屋搔合内水龜詩繪
吸物椀二十人前 共箱

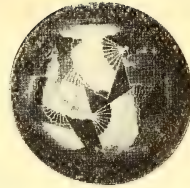
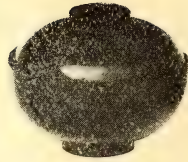
(三)



三三七

溜内扇面蒔繪
吸物椀
二十人前

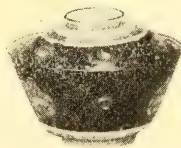
二十人前



三四四

錦金襴手
蓋茶碗
二十人前

二十人前



四〇四

鐵染付蓋爛鍋
一對

一對



三三一

黑研出草花繪替吸物膳
二十人前

二十人前



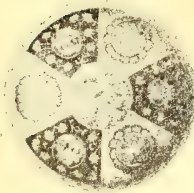
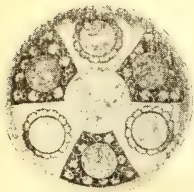
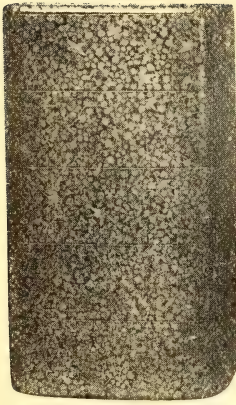
三八二

井源黑鶯宿梅蒔繪隅丸
八寸重箱
換蓋付

三五二

錦丸紋中皿
二十人前

二十人前





四二三 赤地大萬曆氈
 巾丈一丈三尺六寸
 五尺八寸



四二五 赤地唐花模樣萬曆氈
 長五尺六寸 巾三尺六寸

目錄

書畫之部

- 一 應舉黃蜀葵鷺鳥小禽 絹本着色 來章箱
圓山派畫集 圓山四條畫鑒所載
- 二 應舉月夜山水橫物 絹本 應震箱
圓山四條畫鑒所載
- 三 應舉安夏居祭橫物 絹本着色
- 四 應舉壽老鹿 絹本着色 小石箱
- 五 應舉老松雙鶴 絹本着色 小石箱
- 六 應舉猛虎 絹本着色 來章極 上卷應立
- 七 應舉群狗 小石箱
- 八 應舉水墨瀧山水 半切 小石箱

九 應舉松上鳥

半切 小石箱 百年祭出品之内

一〇 吳春雨中五位鷺

絹本着色 小石箱

圓山四條派畫鑒所載

一一 蘆雪文房具鼠

絹本着色

一二 蘆雪猛虎

着色

一三 源琦龍虎雙幅

絹本着色 小石箱

一四 南岳美人

絹本着色 小石箱

一五 南岳葵祭

絹本着色

一六 景文四季花鳥

絹本着色

圓山四條畫鑒所載

一七 若冲鶴菊雙幅

絹本着色

一八 岸駒牡丹孔雀

絹本着色

一九 蕭白三人物

菅大納言贊 絹本

二〇 清暉 松上鶴 伏見人形 蓮 月立 籠 六幅對 絹本着色

二一 清暉南極星鶴龜 絹本着色 共箱

二二 清暉松林山水 絹本着色 共箱

二三 來章昔噺 絹本着色 共箱



二四 瑞圖草書五律 信天翁箱

二五 蕪村松山訪隱 絹本淡彩 白水箱

二六 山陽水墨山水自畫贊 支峰、易安箱

二七 山陽淡路洲詩 絹本 賴復箱

二八 竹田清溪拾句 絹本着色 直入箱 暢堂上卷

二九 大雅堂西園雅集 絹本着色

三〇 菘翁梅花書屋 統本淡彩 卓齋箱

三一 聾米山水

竹田贊 直入、竹雲箱

三二 文晁青綠山水大幅

絹本

三三 華山雞

絹本着色 小石箱

三四 梅厓山水畫贊

絹本 香谷箱

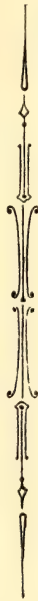
三五 鐵石金箋水墨山水

絹本 香谷箱

三六 西鄉南洲書二行

三七 小石楊柳觀音

絹本



三八 周文真山水

萬里贊

三九 宗丹破墨山水

四〇 能阿彌柳鷺橫物

四一 相阿彌瀟湘八景雙幅

四二 元信眞山水水禽

着色 常信添狀 手紙數々

四三 秋月鷹搏雉子

着色 伊川院極外數々

四四 山樂蘭亭曲水橫物

丈山贊 天江箱

四五 守景武藏野月橫物



四六 光起人丸

後西院色紙 絹本着色

四七 柳里恭籃中挾蘭

絹本着色 夙夜、小石箱

四八 笠翁牡丹鳳凰

絹本着色

四九 笠翁蚊帳美人橫物

絹本着色

五〇 乾山中胡蝶左菊三幅對右

着色

五一 北齋汐干狩大橫物

絹本着色

五二 雪鼎櫻花二美人

絹本着色

五三 井徳花見美人

絹本着色

五四 定家卿色紙

梅の枝 卷添

五五 實隆卿懷紙

松有影聲 一風紫地印金

五六 光廣卿懷紙

春風解氷 一風茶地印金
清水了因箱 極アリ

後水尾天皇正月御會初之倭歌

五七 牡丹花肖柏懷紙

郭公 神祇 中紫地印金

五八 元政色紙

殘花 箱應震 散蓮繪

五九 鶴叟吉野龍田畫賛雙幅

絹本淡彩 宗幽箱 宗完手紙添

六〇 見真大師文

六一 見真大師法語

本山極アリ

六二 見真大師外代々名號 九幅

六三 蓮如上人書雙幅

六四 達如上人懷紙 春曙月

六五 達如上人文 青陽 本山極アリ

六六 寂如上人九字十字名號雙幅

六七 一如上人詩橫物 住吉濱 本山極アリ

六八 一如上人消息 本山極アリ

六九 嚴如上一行 本山極アリ

七〇 光勝上人紅葉鴛鴦 絹本着色

七一 光瑩伯新年詩 紙本



卷物畫帖之部

七二 住吉具慶古代風俗卷 絹本着色

七三 景文花鳥人物山水十二月卷 寄合贊 清暉極書

七四 羅漢供養祭文卷 桃洞寮性海和尚

七五 山陽笠山宛手紙卷 支峰跋同箱

七六 古畫祭禮畫帖 絹本着色

七七 近江八景花色紙畫帖

七八 沈周山水畫帖

七九 諸卿寄合花鳥和歌帖

八〇 吳春筆秋景山水人物七子地襴襜

屏風二枚折其他之部

八一 應舉蘆水鳥屏風 二雙揃 雲金 來章極

八二 蕪村 夏景 寒林 山水屏風 一雙 絹本淡彩

八三 景文 南溪 春秋耕作屏風 一雙 清暉極書同箱

八四 探幽 櫻雉子 紅葉鹿 屏風 一雙 着色砂子

八五 聚樂時代金地 藤 紅葉 屏風 一雙 極彩色

八六 時代金地花車屏風 一雙

八七 大雅書畫押繪張屏風 一雙

八八 稼圃書畫押繪張屏風 一雙

天江、信天翁、如意、湖山、卓齋卷添

八九 三樹三郎書押繪張屏風 一雙 支峰卷添

九〇 傳祐信浮世繪人物屏風 一雙 極彩色

九一 小石金地扇面屏風 一雙 極彩色

九二 宗達金地 櫻小禽 菊二流 置上中屏風 一雙 緣極彩色書割

- 九三 蘆雪子供遊中屏風 一雙 極彩色 銀金具
- 九四 曾我義鳳蕭白寫銀地子供遊八枚折中屏風
- 九五 古土佐浮世繪美人腰屏風 一雙 極彩色
- 九六 光成金地人物踊八枚折雛屏風 一雙 極彩色
- 九七 清暉水月千鳥幕下屏風 一雙 泥引 共箱 受取書添
- 九八 又平元祿美人二枚折 極彩色
- 九九 時代金地誰々袖二枚折 極彩色
- 一〇〇 蕪村金地岩ニ樹木二枚折 淡彩
- 一〇一 清暉春秋山水二枚折 一雙 泥引
- 一〇二 清暉押繪張黃蜀葵小禽二枚折巖雉子
- 一〇三 吳春景文合作山水一間半四枚襖 裏蕭白山水
- 一〇四 友汀絹地裏箔山水一間半四枚襖 裏眠和嵐山

一〇五 清暉雪中水禽一間半四枚襖

一〇六 黑瀨戸物入山水座屏 裏董其昌李太白詩

一〇七 來章山水衝立 清暉瀧山水、松葉ハ、又換付

一〇八 利齋桑腰桐風爐先 桐透 共箱

額 之 部

一〇九 巖如上人二字額 謙敬

一一〇 山陽三條大橋畫賛額

一一一 菘翁二字額 壽縷

一一二 竹田蟹畫賛額 直入極

一一三 物茂卿二字額 自得

一一四 丈山二字額 圖南



一一五 東涯四字額

博文爲禮

一一六 松菊五字額

其心養其性

一一七 稼圃四字額

敬和恭敬 香谷箱

一一八 始興三十六歌仙板額 四枚

香爐、置物之部

一一九 磁青磁袴腰香爐

銀梅彫穗家

一二〇 青磁人物香爐

鍍金籠透穗家 宗完箱

一二一 祥瑞三足香爐

鍍金籠透穗家

一二二 萬曆染付六角麒麟摘共蓋香爐

一二三 古赤繪人物透彫獅子撮共蓋香爐

一二四 青備前葛家鷄香爐

一三五 薩摩色繪秋草香爐

銀鳳凰彫穗家

一三六 薩摩桐鳳凰繪香爐

一三七 仁清菊色繪共蓋香爐

一三八 仁清色繪雉子香爐

一三九 古清水葛家烏香爐

一四〇 木地若松蒔繪香爐

一對

一三一 茶葉瓷耳付香爐

竹雲箱

一三二 水晶玉

大小五個

木彫浪臺添

一三三 銀寶船鶴龜置物

紫檀蒔繪桃彫平卓

一三四 鐵刀木銀寶舟小置物

一三五 砑象唐子置物

一三六 古伊萬里錦元祿美人置物

一三七 古伊萬里錦元祿美人置物

一三八 錦美人置物 一對

一三九 京燒人物置物 平戸犬添

一四〇 木彫嵯峨人形 大

一四一 嵯峨お福人形 大隅守宗正作

一四二 時代木彫色繪布袋置物

一四三 時代木彫狗子置物 貳

一四四 木彫彩色瓦鳩置物

卓 之 部

一四五 唐物螺鈿梅花式樓閣人物平卓

一四六 唐物朱螺鈿八足平卓

- 一四七 時代黑無地青貝蝶鳥春日卓
- 一四八 時代黑無地四方平卓 宣德緣
- 一四九 堆朱麒麟刻平卓
- 一五〇 東山時代梨子地笈錫緣高卓
- 一五一 梨子地雪輪形浪蒔繪平卓
- 一五二 黑雲寶盡蒔繪冠卓
- 一五三 橘屋黑蠟色長角平卓 共箱
- 一五四 黑無地長角平卓
- 一五五 黑竹雀蒔繪花臺
- 一五六 京阿蘭陀木瓜形花臺
- 一五七 木彫ござ花臺



花生之部

一五八 青磁鑲耳花生

一五九 青磁輪花花生

一六〇 繪高麗餅子式花生

一六一 呂均窰菱形花生

一六二 乾隆五彩唐草耳付花生

一六三 染付一輪生

一六四 南蠻粽花入

一六五 薩摩色繪六角花生

一六六 鍋島青磁六角大花生

一六七 古銅ヅロリ花生

一六八 時代籠木耳花生

嘉靖銘

銘一捻

啐啄齋直書
吸江齋箱

一六九 桂籠花入

閑事庵所持

一七〇 漢銅胴紐大花瓶

香合盆其他之部

一七一 堆朱圓座布袋四方香合

小 宣德銘

一七二 堆朱蓮實香合

甲青貝蟹

一七三 唐物籠地香合

一七四 梨子地松竹梅蒔繪四方香合

內色繪

一七五 仁清傘香合

共箱

一七六 眞葛誰々袖香合

蓬露俟箱

一七七 堆朱三日月梅香盆

一七八 梨子地草花蒔繪長角香盆 十枚

一七九 砂張掛合盆

一八〇 存星玉取獅子軸盆

一八一 時代梨子地梅月蒔繪軸盆 錫緣

一八二 位地塗羽根田盆

一八三 唐物八角色繪菓子盆

一八四 東山時代菊紅葉蒔繪錫緣折櫃菓子器

一八五 堆朱六角樓閣人物彫食籠

一八六 梅砂子幡枝燒土器 北野獻茶用 碌々齋箱

文臺、硯箱之部 其他

一八七 平目梨子地吉野山蒔繪文臺硯

一八八 島桐清暉富士二見繪文臺硯 共箱

一八九 春慶扇面短冊蒔繪小硯箱 內鈔溜寶盡蒔繪

一九〇 木地象蒔繪小硯箱 笠翁作

一九一 姝裂蒔繪引出付硯箱 古滿巨柳作

一九二 木地牡丹獅子彫唐草蒔繪御側棚 鳳凰頭

一九三 梨子地吉野山蒔繪書棚

一九四 唐物螺鈿書棚 木彫色繪牡丹透開戸

一九五 蠟色釣リ棚

一九六 姝研出鶴蒔繪御側筆筒 古滿安臣作在銘

一九七 梨子地松竹梅蒔繪見臺 銀金具

一九八 梨子地吉野山蒔繪文箱

一九九 黑幔幕蒔繪葺盆

二〇〇 義山切子葺盆

二〇一 蠟色扇掛

赤銅金物

二〇二 黒水龜蒔繪脇息

茶 盃 之 部

二〇三 玳皮盞梅繪天目

二〇四 熊川茶盃

銘小鷹

二〇五 井戸脇茶盃

二〇六 雨漏堅手茶盃

銘民のうさ

二〇七 二代目黒茶盃

銘ぬれ烏

二〇八 ノンカウ黒四方茶盃

隨流箱 不白外箱

二〇九 乾山鶴龜筒茶盃

二一〇 薩摩葵紋茶盃

貳

二二一 志賀燒染付山水繪茶盃

二二二 六兵衛立鶴入子茶盃

二二三 永樂象嵌手天目

棗 之 部

二二四 利休在判棗

原叟箱 吉野漢東袋 卷物添

二二五 紹鷗棗

原叟箱

二二六 立々齋羽衣棗

富士山中松ノ木ヲ以テ造ル
共箱

同 龍蒔繪共筒茶杓添 詩アリ

二二七 時代鈔溜花籠蒔繪棗

二二八 時代水葵蒔繪棗

二二九 笠翁蓮蒔繪茶器

二三〇 研出鈔溜紅葉蒔繪平棗 內浪千鳥蒔繪

二三一 鈔溜柏葉蒔繪中次

二三二 黑濱邊蒔繪棗

茶 杓 之 部

二三三 宗旦茶杓

二三四 空中共筒茶杓

二三五 一指齋共筒茶杓

二三六 碌々齋共筒茶杓

二三七 碌々齋共筒茶杓

銘八文字屋
覺々齋箱 外箱碌々齋

箱共

銘神德

銘福部 北野二十五本ノ内

銘白蓮

水 指 之 部

二二八 青磁阿古陀形耳付水指

二二九 乾山八角瀟湘八景共蓋水指

二三〇 仁清滿月菊口水指

二三一 仁清菊耳水指

二三二 溜雲水蒔繪手桶水指 春齋作 吸江齋直書箱共

二三三 青瓷牡丹唐草酒會壺

二三四 時代藥罐

鉢 之 部

二三五 青瓷端反鉢

二三六 吳洲赤繪魁鉢

二三七 古赤繪仙人反リ鉢 一對

二三八 染付福壽菓子鉢

二三九 繪高麗花兎鉢

二四〇 新渡鞠狹鉢

二四一 錦雪輪形鉢

二四二 錦八角丸紋透鉢

二四三 錦五隻船鉢

二四四 錦八角花籠鉢

二四五 錦貝形梅椿鉢

二四六 九谷金襴手福壽三重鉢

二四七 錦臺鉢

二四八 青瓷大平鉢

二四九 吳洲赤繪見込花鳥平鉢

二枚

二枚

二枚

三枚

二五〇 義山金繪舟形鉢

臺皿添

二五一 新渡長角手鉢

二五二 義山金繪臺鉢

二五三 義山切子金繪大鉢

釜、風爐之部

二五四 蘆屋真形松竹梅地紋釜

二五五 古天貓肩衝羽釜

二五六 輪口平釜

圓窓詩有 庸軒傳來

二五七 道爺富士釜

二五八 雲龍釜

二五九 唐銅鳳凰風爐

德水作 淨益箱 淨益銀富士釜添

二六〇 紅銅紅鉢風爐

二六一 淨雪道安風爐

二六二 了全鳳凰風爐

棚其他之部

二六三 溜紹鷗棚

利齋

二六四 利齋二本柱臺子

二六五 利齋桐抱清棚

碌々齋直書

二六六 利齋杉四方棚

二六七 利齋桐宗和好小袋棚

二六八 溜二重棚

二六九 利齋桑小卓

二七〇 利齋桐丸卓

二七一 高臺寺蒔繪爐縁

高臺寺什物寫

二七二 時代花笈蒔繪爐縁

二七三 一閑龍田川蒔繪爐縁

二七四 唐物炭斗

仙叟判 碌々齋箱

二七五 油竹炭斗

了々齋判 了々齋、碌々齋箱

二七六 唐物籐組口透炭斗

一閑内張

二七七 時代底四方炭斗

二七八 時代八ッ橋蒔繪炭斗



火 入 之 部

二七九 染付松竹梅火入

二八〇 染付山水繪火入

二八一 古赤繪菊兔火入

二八二 新渡桶側火入

二八三 新渡四方八角火入

二八四 乾山火入

一對

三對

光琳薦の繪

茶箱、蓋置之部 其他

二八五 梨子地千鳥蒔繪茶箱皆具

二八六 青瓷夜學五本足蓋置

二八七 染付八角蓋置

二八八 五郎三色繪三人形蓋置

二八九 古銅雲耳杓立

二九〇 長入七寶透杓立

且入箱

二九一 鐵象嵌火箸

二九二 鐵象嵌火箸

六ぜん

二九三 徳元瓢透釣

二九四 徳元さげ環

二九五 野雁羽箒

貳

二九六 野雁羽箒

二九七 鐵釜鎖

二九八 南蠻建水

了々齋箱

二九九 仁清高取寫建水

三〇〇 淨益青銅鉢ノ子建水

共箱

三〇一 糸組釜敷

三〇二 淨益茶巾盥

三〇三 義山金繪振出

庸軒箱

三〇四 淨益利休形煮黑味臺重能 共箱

煎茶器之部

三〇五 唐物黑無地二重煎茶棚

三〇六 青瓷夜學瓶懸

三〇七 古赤繪八仙人瓶懸

三〇八 淨益銀湯沸

小 金環摘

三〇九 藏六銀湯沸

香谷書畫彫

三一〇 朱泥留佩茶鉢

一雙

三一 紫泥急須

三二二 染付丸紋煎茶盃

五客

三二三 白高麗煎茶盃

十客

三二四 古錫菱花式托子

五客

三二五 錫佛手柑托子

五客 淨益作

三二六 趙昆玉菱花式茶壺

藏六箱 茶地金更紗袋

三二七 古竹書彫茶量

精堂箱

三二八 古錫水注

藏六箱

三二九 端溪桃硯

三三〇 端溪硯

黃道周書刻

三三一 竹根佛子柑書鎮

三三二 萬曆赤繪長角筆架皿

三三三 白砥墨床

三二四 古渡赤地織物帳

三二五 山陽靈芝畫贊琴

裏賴復 宮原書

三二六 水晶風鎖
竹根風鎖

二組
一組

三二七 水晶象牙
梁付蠟石 風鎖

取交十三組

三二八 象牙透彫風鎖

一組

家具、食器之部

三二九 黑吉野繪蒔繪家具

二十人前

三三〇 溜二膳付家具

二十人前

三三一 黑研出草花繪替吸物膳

二十人前

三三二 黑桐芒蒔繪吸物膳

二十人前

三三三 宗哲真塗舟折敷

二十人前

三三四 長寬溜箔繪煮物椀 二十人前 共箱

三三五 井源鶯宿梅蒔繪吸物椀 二十人前 共箱

三三六 橘屋搔合内水龜蒔繪吸物椀 二十人前 共箱

三三七 溜内扇面蒔繪吸物椀 二十人前

三三八 溜内稻雀蒔繪吸物椀 二十人前

三三九 溜金襴手蒔繪吸物椀 二十人前

三四〇 溜内祥瑞蒔繪菓子椀 二十人前

三四一 黑内漆繪草花繪替菓子椀 二十人前

三四二 溜桐竹蒔繪銘々盆 二十人前

三四三 溜繪替蒔繪木皿 二十人前



三四四 錦金襴手蓋茶碗 二十人前

- | | | |
|-----|------------|------|
| 三四五 | 錦外蓋吸物茶碗 | 二十人前 |
| 三四六 | 永樂金襴手小吸物茶碗 | 二十人前 |
| 三四七 | 永樂金襴手蓋茶碗 | 五人前 |
| 三四八 | 新渡牡丹唐草小蓋茶碗 | 二十人前 |
| 三四九 | 新渡外青磁蓋茶碗 | 二十人前 |
| 三五〇 | 新渡馬乘人物茶吞茶碗 | 二十人前 |
| 三五一 | 錦赤地見込菊燒物皿 | 二十人前 |
| 三五二 | 錦丸紋中皿 | 二十人前 |
| 三五三 | 錦櫻模様中皿 | 二十人前 |
| 三五四 | 錦輪花見込松竹梅中皿 | 二十人前 |
| 三五五 | 伊萬里藍繪針木中皿 | 二十人前 |
| 三五六 | 新渡針木丸紋小皿 | 五十人前 |

三五七	新渡針木龍小皿	二十人前
三五八	新渡曲玉形小皿	二十人前
三五九	錦輪花赤地小皿	二十人前
三六〇	九谷赤地八角牡丹繪小皿	二十人前
三六一	錦輪花香物皿	二十人前
三六二	柿右衛門雨龍模様長皿	十人前
三六三	柿右衛門松竹梅長皿	十人前
三六四	清暉下畫繪替かわらけ皿	二十人前
三六五	錦輪花鳳凰向付	二十人前
三六六	錦外赤地蕪繪向付	二十人前
三六七	錦獨樂形栗繪向附	二十人前
三六八	錦草花猪口	二十人前

共箱

三六九 新渡六角猪口 二十人前

三七〇 錦丸龍蓋物 二個

三七一 義山金繪中皿 二十人前

三七二 義山切子小判形小皿 二十人前

三七三 義山金繪梅形小皿 二十人前

三七四 義山金繪猪口 二十人前

三七五 義山金繪酒吞 十九人前

三七六 ギヤマン金繪ユツプ 大小九個

三七七 義山六入子水吞

三七八 ギヤマン金繪臺蓋物

三七九 ギヤマン金繪臺蓋物

三八〇 ギヤマン金繪臺蓋物 小

三八一 ギヤマン金縁簾



重箱其他之部

三八二 井源黑鶯宿梅蒔繪隅丸八寸重箱 換蓋付

三八三 研出謠番組蒔繪重箱

三八四 黑七寶牡丹蒔繪重箱

三八五 黑内桐蒔繪六寸重箱

三八六 研出掛物蒔繪小重箱

三八七 長寛漆繪雲鶴折櫃形縁高 五人前 共箱

三八八 黑柏書詰蒔繪縁高 二十人前

三八九 莊兵衛黒縁高 十五人前

- 三九〇 溜菊形雲鶴蒔繪高槻 一對
 三九一 獨樂塗高槻 一對
 三九二 長寛黑雲蒔繪花月臺
 三九三 朱十二月蒔繪十二枚重大盃
 三九四 黑松梅鶴龜蒔繪三入子廣蓋
 三九五 鈔溜浪鶴蒔繪足付肴組
 三九六 黑葛蒔繪かづら盆
 三九七 熨斗蒔繪小皿盆
 三九八 黑松蒔繪茶臺
 三九九 黑松竹梅蒔繪茶臺 一對
 四〇〇 溜扇形田樂箱 十個
 四〇一 利齋木地通盆 五個

四〇二 銀三入子匙

四〇三 錦雲鶴繪湯桶

四〇四 鐵染付蓋爛鍋

四〇五 鐵四方爛鍋

四〇六 銀入子チロリ

四〇七 永樂金襴手酒吞

四〇八 新渡鴈木酒吞

四〇九 永樂金襴手酒吞

四一〇 永樂金襴手酒吞

四一一 金槌目酒吞



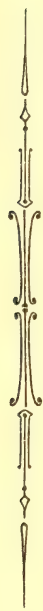
一對

一對 鈔溜花丸蒔繪蓋

二十人前

二十人前

八人前



火鉢、敷物其他之部

四二二 蠟色丸火鉢 五對

四二三 五郎三宣德火鉢 三對

四二四 溜木瓜形火鉢 一對

四二五 桐籠透火舍火鉢

四二六 黑唐草蒔繪梓火鉢 小

四二七 春慶月芒蒔繪提火鉢

四二八 宣德七寶彫火鉢

四二九 利齋舟形竹緣菴盆 一對

四三〇 宗哲糸卷菴盆 一對

四三一 利齋松丸三寶 十個

四三二 淨益素銅屏風押 十八個

四二三 赤地大萬曆氈

四二四 赤地大萬曆氈

四二五 赤地唐花模樣萬曆氈

四二六 赤地一帖敷萬曆氈

四二七 赤地四方小萬曆氈

四二八 赤地一帖敷萬曆氈

四二九 緋三段耳大敷物

四三〇 緋四段耳二間續羅氈 十枚

四三一 大和錦純子緣褥 取交五枚

四三二 斑竹明繡牡丹鳳凰大簾 二枚

四三三 斑竹明繡牡丹大簾

四三四 斑竹明繡鶴鳳凰簾 三枚

四三五 斑竹明繡竹林仙人簾 二枚

四三六 斑竹明繡花鳥簾 二枚

四三七 斑竹明繡梅鴛鴦簾

四三八 斑竹明繡牡丹金鷄鳥半簾

四三九 黑鐵仙唐草蒔繪衣桁

四四〇 黑牡丹唐草蒔繪釣衣桁

四四一 笠翁邯鄲陶器入手拭掛 一蝶下繪

四四二 時代梨子地燕子花蒔繪手拭掛

四四三 木地手拭掛

四四四 將棊盤

人形駒添

四四五 保全金襴手大水盤

四四六 銅花配リ

色々三箱

四四七 信樂燈籠

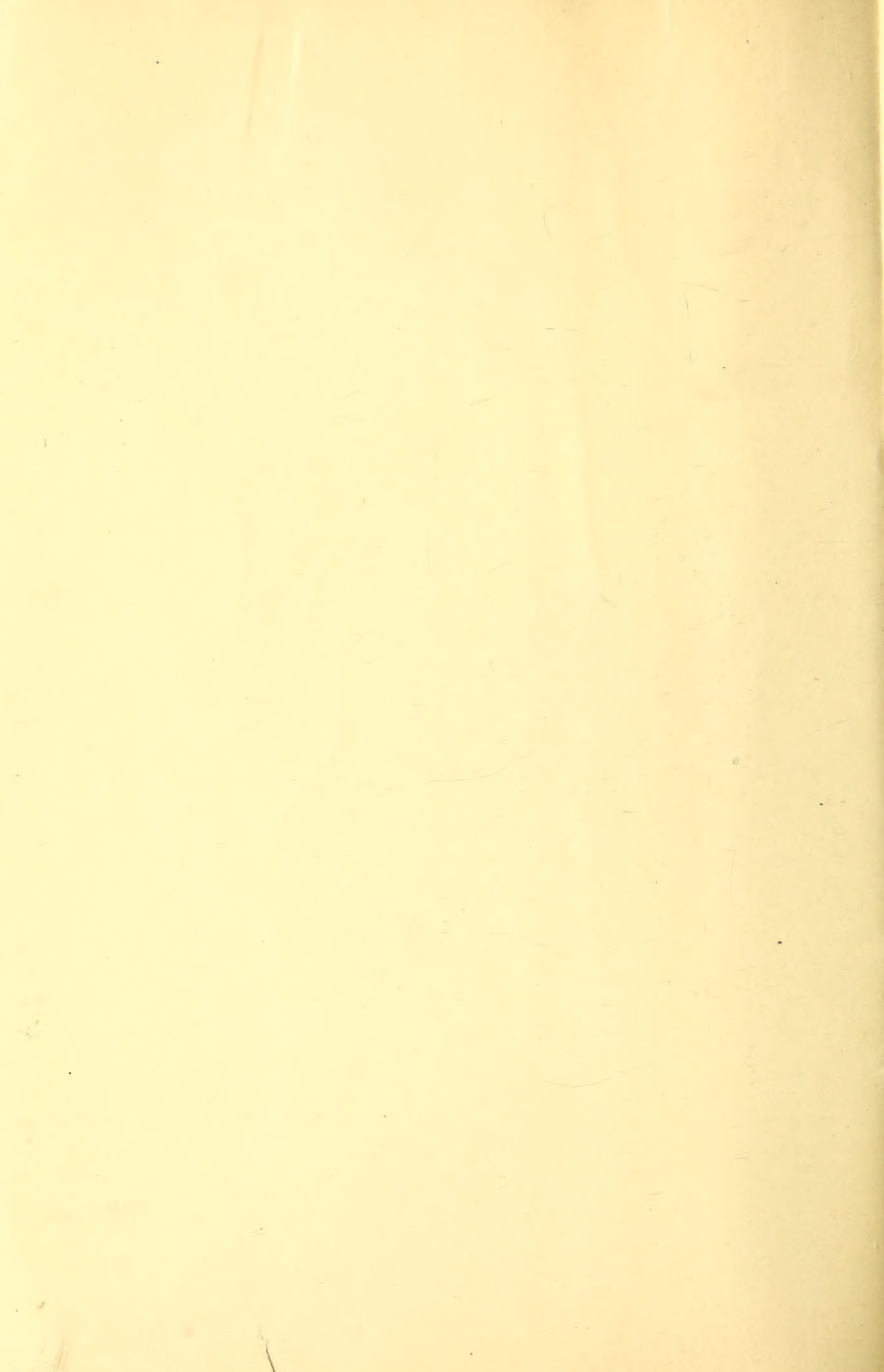
四四八 時代鐵燈籠

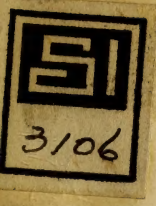
四四九 黑味銅六角釣燈籠

四五〇 青銅庭鶴

三羽

總計四百五十點





Okamura Collection

SMITHSONIAN INSTITUTION LIBRARIES



3 9088 01768 3285